



Pharmaceutical  
Compounding

# Fagron Advanced Derma

Funktionelle Dermatikagrundlagen  
für jede Haut

fagron.de

 **Fagron**  
personalizing  
medicine

# Therapie beginnt bei der Grundlage: dermatologische Rezepturen im Fokus

Die moderne Dermatologie setzt zunehmend auf personalisierte Behandlungen, die auf genetische, physiologische und umweltbedingte Faktoren abgestimmt sind. Sie ermöglichen gezielte Therapien bei Hauterkrankungen wie Akne, Ekzemen, Psoriasis oder Pilzinfektionen – wirksam und mit reduzierten Nebenwirkungen.

Die **Fagron Advanced Derma (FAD) Linie** unterstützt diesen Ansatz mit innovativen Grundlagen, die individuell auf Patientenbedürfnisse zugeschnitten sind. Frei von umstrittenen Inhaltsstoffen, stabil und hautverträglich, bieten sie die ideale Basis für maßgeschneiderte dermatologische Rezepturen und eine langfristig verbesserte Hautgesundheit.



## Inhalt

Effektivität beginnt mit der richtigen Grundlage .... 4

Hauttypen verstehen ..... 5

Anwendungsorte ..... 6

Entdecken Sie Fagron Advanced Derma ..... 6

Hautverträglichkeit auf höchstem Niveau

•geprüfte Stabilität

•Einfache Verarbeitung

•Indikationsbezogene Anwendung

•Auch für Tiere

Kompakte Produktübersicht ..... 7

mit den geeigneten Hauttypen

•Cleoderm™ ..... 7

•Emolivan™ ..... 7

•Espumil™ ..... 7

•Fitalite™ ..... 7

•Nourisil™ ..... 8

•Nourivan™ Antiox ..... 8

•Occluvan™ ..... 8

•Seraqua™ ..... 8

•Versatile™ ..... 9

•Versatile™ Anhydrous ..... 9

•Versatile™ Rich ..... 9

Indikationsbezogene Nutzung ..... 28

von Dermatikagrundlagen

Geeignete FAD Produkte und Beispielrezepturen für:

Behandlung trockener Haut ..... 30

Behandlung von Narben ..... 32

Die Behandlung von Hyperpigmentierung ..... 34

Behandlung von Ekzemen ..... 36

Behandlung von Alopezie ..... 38

Behandlung von Akne ..... 40

Behandlung von Hautalterung ..... 42

Detaillierte Informationen zu den Produkten ..... 10

Cleoderm™ ..... 11

Emolivan™ ..... 17

Espumil™ ..... 18

Fitalite™ ..... 19

Nourisil™ ..... 20

Nourivan™ Antiox ..... 21

Occluvan™ ..... 22

Seraqua™ ..... 23

Versatile™ ..... 24

Versatile™ Anhydrous ..... 25

Versatile™ Rich ..... 26





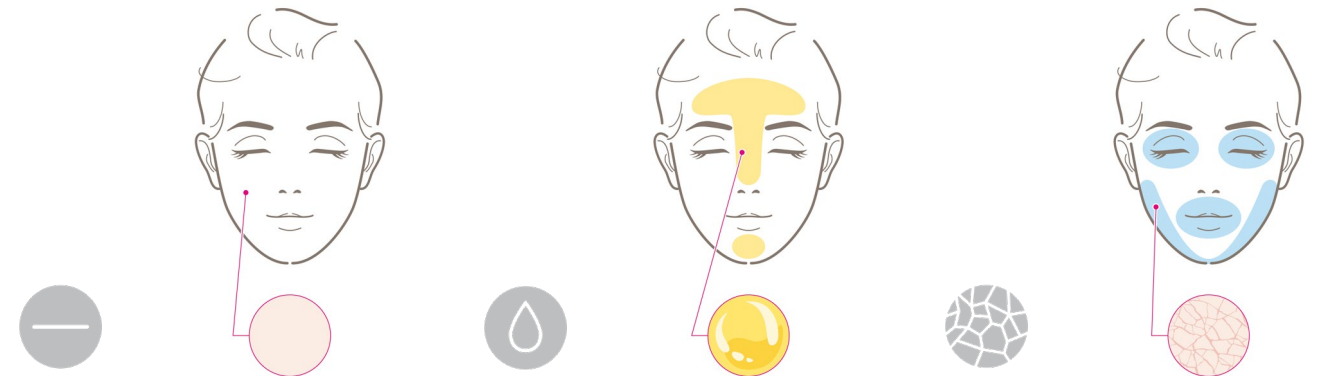
## Effektivität beginnt mit der richtigen Grundlage

Dank der vielfältigen Produkte ermöglichen die Fagron Advanced Derma Grundlagen eine individuelle Anpassung an alle Hauttypen – für gezielte, personalisierte Therapien. In der modernen Dermatologie ist nicht nur der Wirkstoff entscheidend, sondern auch die Grundlage: Sie beeinflusst Wirksamkeit, Verträglichkeit und Stabilität der Zubereitung maßgeblich.

Die FAD-Grundlagen schaffen optimale Voraussetzungen für eine auf den Patienten abgestimmte Behandlung und erhöhen so den therapeutischen Nutzen. Dabei sparen sie Zeit in der Herstellung – Wirkstoffe lassen sich direkt und ohne Zusatzaufwand einarbeiten.

## Hauttypen verstehen

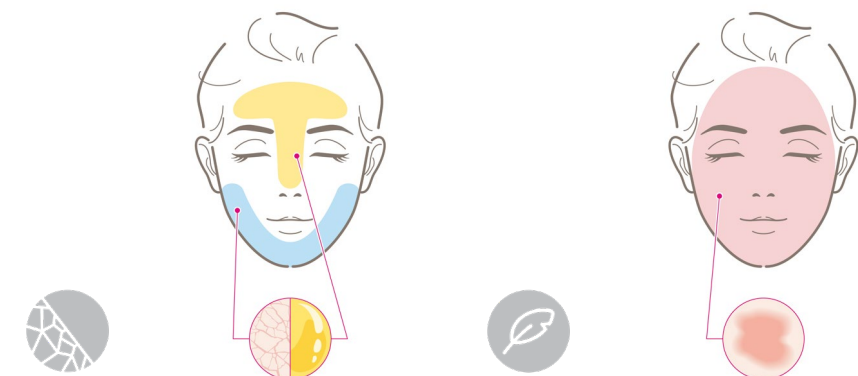
Die richtige Hautpflege beginnt mit dem Verständnis der verschiedenen Hauttypen. Jeder Hauttyp reagiert unterschiedlich auf Behandlungen und Produkte. Um optimale Ergebnisse in der dermatologischen Therapie zu erzielen, ist eine gezielte Auswahl der passenden Formulierungen entscheidend.



**Normale Haut** ist ausgeglichen, weder fettig noch trocken, mit kaum sichtbaren Poren und wenigen Unreinheiten. Sie ist gut durchfeuchtet, nicht empfindlich und hat eine stabile Hautflora. Zur Pflege genügen leichte, feuchtigkeitsspendende Produkte und regelmäßige, schonende Reinigung, um das Gleichgewicht zu erhalten.

**Fettige Haut** entsteht durch überaktive Talgdrüsen, die zu viel Talg produzieren. Sie wirkt glänzend, ölig und zeigt oft große Poren. Häufig tritt Akne auf, was das Selbstbild belasten und psychische Beschwerden wie Scham oder Unwohlsein auslösen kann. Zur Pflege eignen sich leichte, nicht komedogene Produkte, die helfen, die Talgproduktion zu regulieren.

**Trockene Haut** ist rau, schuppig und neigt zu Reizungen sowie feinen Linien. Sie braucht reichhaltige, feuchtigkeitsspendende Pflege mit Wirkstoffen wie Glycerin, Hyaluron-säure und Sheabutter zur Beruhigung und Glättung.



**Mischhaut** zeigt fettige Partien in der T-Zone und trockene oder normale Haut an Wangen und Kiefer. Sie braucht angepasste Pflege – z. B. leichte Gele für die T-Zone und reichhaltigere Cremes für trockene Bereiche – sowie sanfte Peelings zur Regulierung von Talg und Verbesserung der Hautstruktur.

**Empfindliche Haut** reagiert leicht mit Rötungen, Juckreiz oder Brennen auf Umweltreize oder Produkte. Sie ist oft dünn, mit sichtbaren Äderchen, und neigt zu Rosazea oder Ekzemen. Wichtig sind sanfte, reizfreie Pflegeprodukte mit beruhigenden Wirkstoffen wie Ceramiden und Niacinamid zur Stärkung der Hautbarriere.

# Anwendungsorte

Die richtige Hautpflege beginnt mit dem Verständnis der verschiedenen Hauttypen. Jeder Hauttyp reagiert unterschiedlich auf Behandlungen und Produkte. Um optimale Neben dem Hauttyp spielt auch der Anwendungsbereich eine wichtige Rolle bei der Auswahl dermatologischer Behandlungen. Unterschiedliche Körperpartien – wie Gesicht, Körper, Hände oder Füße – unterscheiden sich in ihrer Empfindlichkeit, Hautdicke, Talgproduktion und Umwelteinflüssen. Diese Faktoren beeinflussen die Wahl der geeigneten Basis für eine individuell abgestimmte Therapie.

### Gesicht

Die Gesichtshaut ist dünn, empfindlich und talgreich – besonders in der T-Zone. Sie ist stark Umwelteinflüssen ausgesetzt und neigt zu Akne, Rötungen und frühzeitiger Alterung. Leichte, nicht-komedogene Pflege mit UV-Schutz und Antioxidantien ist hier besonders wichtig.

### Körper

Die Haut am Körper ist robuster, aber je nach Region unterschiedlich: Einige Bereiche neigen zu Trockenheit, andere zu Fettigkeit. Trockene Stellen wie Ellbogen oder Schienbeine brauchen reichhaltige Pflege, während leichte Lotionen für großflächige oder fettige Haut geeignet sind.

### Hände und Füße

Hände sind durch Waschen und Umwelteinflüsse stark belastet und benötigen schützende, feuchtigkeitsspendende Pflege. Füße haben sehr dicke Haut, neigen zu Schwielen und Trockenheit und profitieren von intensiver Feuchtigkeitspflege und regelmäßiger Exfoliation.

## Entdecken Sie Fagron Advanced Derma Hautverträglichkeit auf höchstem Niveau

Die FAD-Serie bietet vegane, nicht komedogene Pflegeprodukte ohne Tierversuche, frei von schädlichen Inhaltsstoffen wie Parabenen, Mineralölen, Duftstoffen oder potenziellen Allergenen. Mit innovativen, dermatologisch geprüften Rezepturen erfüllt sie pharmazeutische Standards, ist GMP-zertifiziert und ideal für empfindliche Haut.

### Geprüfte Stabilität

Alle Grundlagen der Fagron Advanced Dermal Reihe bieten umfassende Stabilitätsdaten aus zahlreichen Studien – für eine sichere Verarbeitung vieler Wirkstoffe in unterschiedlichen Konzentrationen. Ideal für individuelle und stabile Rezepturen.

### Einfache Verarbeitung

Fagron Advanced Derma Grundlagen sind gebrauchsfertig, wissenschaftlich geprüft und erleichtern die schnelle, sichere Herstellung individueller Rezepturen – ohne aufwendige Vorbereitung. Umfangreiche Kompatibilitätsdaten und geprüfte Stabilität sparen Zeit und bieten maximale Sicherheit in der Apothekenpraxis.

### Indikationsbezogene Anwendung

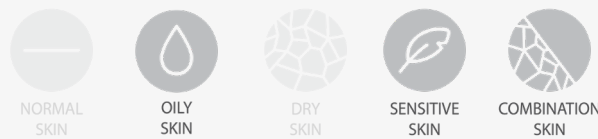
FAD Bases sind für alle Hauttypen und -zustände geeignet. Auch der Anwendungsort wird berücksichtigt: Ob Gesicht, Kopfhaut oder Körper. Für häufige dermatologische Indikationen bietet FAD zusätzlich spezifische Informationen und erprobte Rezepturvorschläge zur gezielten Anwendung.

### Auch für Tiere

**Versatile™ Anhydrous** bietet die optimale Zusammensetzung für die Anwendung bei Menschen und Tieren. Die rein pflanzlichen Inhaltsstoffe sind auf für Tiere sicher. Durch die anhydrische Zusammensetzung kann eine hohe Stabilität und Haltbarkeit gewährleistet werden.

# Für jeden Bedarf die passende Grundlage Kompakte Produktübersicht mit den geeigneten

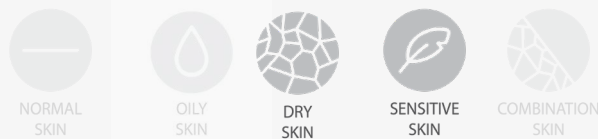
## Cleoderm™



Funktionelle Cremebasis mit pflanzlichen Extrakten und Ölen. Beruhigend, feuchtigkeitsspendend und talgeregulierend – bei Akne, Rosazea, Dermatitis und Hyperpigmentierung. Leicht, gut verteilbar und nicht-komedogen.



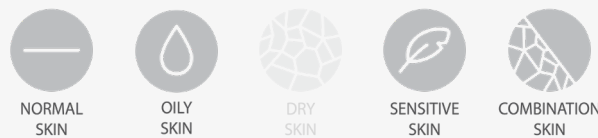
## Emolivan™



Innovative Wasser-in-Öl-Creme auf natürlicher Ölbasis. Sie spendet intensiv Feuchtigkeit, schützt die Hautbarriere, enthält Omega 6 und Vitamin E und zieht schnell ein, ohne zu fetten.



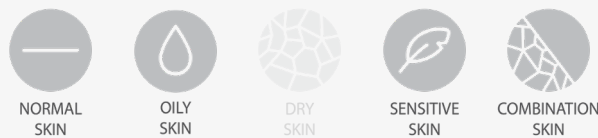
## Espumil™



Lipophile Schaumgrundlage für schwer erreichbare Areale wie behaarte Haut oder die Kopfhaut. Die innovative, tropffreie Textur erleichtert die Anwendung von Wirkstoffen wie Minoxidil. Leicht, stabil und ohne Treibgase.



## Fitalite™

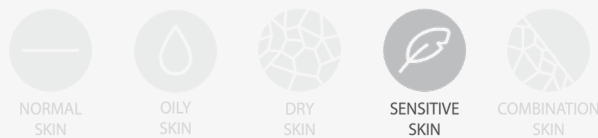


Eine leichte, nicht-fettende Gel-Creme mit natürlichen Oleosomen und Vitamin E. Sie spendet sanft Feuchtigkeit, wirkt antioxidativ. Nicht-komedogen und perfekt für die tägliche Anwendung.





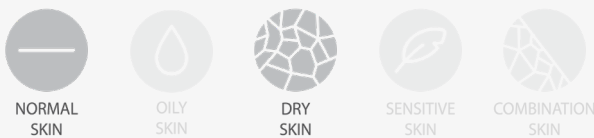
## Nourisil™



Wasserfreie Silikonbasis mit Vitamin E, ideal für Narben. Spendet intensive Feuchtigkeit, unterstützt die Heilung und beugt unästhetischen Narben vor. Leicht, nicht fettend, hautfreundlich und frei von Konservierungsstoffen.



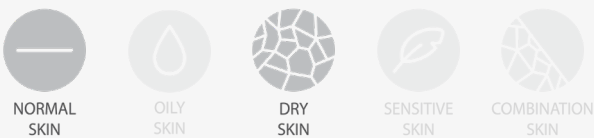
## Nourivan™ Antiox



Funktionelle Cremebasis mit pflanzlichen Extrakten und Ölen. Beruhigend, feuchtigkeits-spendend und talgregulierend – bei Akne, Rosazea, Dermatitis und Hyperpigmentierung. Leicht, gut verteilbar und nicht-komedogen.



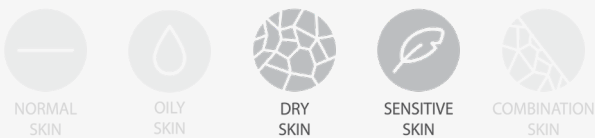
## Versatile™



Elegante O/W-Creme mit hervorragender Verträglichkeit für hohe Wirkstoffmengen. Spendet intensiv Feuchtigkeit, zieht sofort ein, hinterlässt kein Fettgefühl. Nicht-komedogen und ideal für Individualrezepturen.



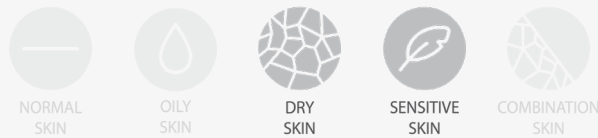
## Versatile™ Anhydrous



Wasserfreie, leicht okklusive, schnell einziehende Creme mit. Für oxidationsempfindliche Wirkstoffe (z.B. Tretinoin), hält bis zu 50% APIs. Ideal für dermatologische und veterinärmedizinische Anwendungen.



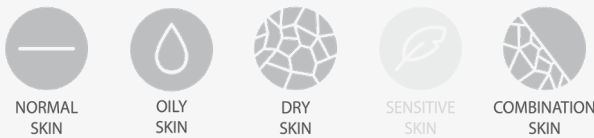
## Occluvan™



Hydrophile Salbenggrundlage mit okklusiver, schützender und feuchtigkeits-spendender Wirkung. Sie fördert die Wirkstoffaufnahme in tiefere Hautschichten und ist frei von Konservierungsstoffen.



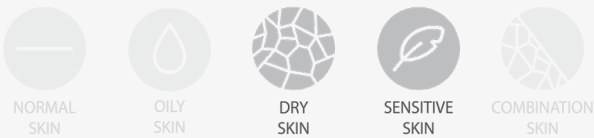
## Seraqua™



Ultra-leichtes O/W-Serum für das Gesicht. Spendet Feuchtigkeit und schützt die Haut ohne zu beschweren. Lässt sich sparsam und angenehm verteilen. Nicht-komedogen, für hohe Wirkstoffkonzentrationen geeignet.



## Versatile™ Rich



Reichhaltige O/W-Creme mit natürlichen Lipiden für intensive Pflege und Schutz trockener oder geschädigter Haut. Sie zieht schnell ein, hinterlässt kaum Fettgefühl, ist nicht-komedogen und verträgt hohe Wirkstoffmengen.





# Detaillierte Informationen zu den Produkten

**Fagron Advanced Derma (FAD)** ist eine umfassende Lösung zur Behandlung dermatologischer Erkrankungen und Hautzustände. Sie umfasst eine Reihe hautfreundlicher Grundlagen für unterschiedliche Hauttypen und bietet einzigartige Vorteile auf Basis des neuesten internationalen wissenschaftlichen Wissens in der Dermatologie. Mit FAD erhalten Patient:innen garantiert die bestmögliche individualisierte dermatologische Therapie und Pflege.

**FAD** bietet eine Auswahl topischer Grundlagen, die für eine fortschrittliche Hautpflege in einem einzigen Produkt geeignet sind. Dies gewährleistet hohen Anwendungskomfort, maximale Verträglichkeit sowie optimale Ergebnisse. Jede Grundlage ist auf ein spezifisches Hautprofil abgestimmt.

**FAD** erfüllt damit die vielfältigen Bedürfnisse der Patient:innen:

## Cleoderm™ Hautausgleichende Creme



### Dermatologische Hauterkrankungen

Dermatologische Erkrankungen umfassen eine Vielzahl klinischer Erscheinungsformen, die weltweit zwischen 30% und 70% der Bevölkerung betreffen können. In den USA leidet etwa jede dritte Person an einer Hauterkrankung, und im Jahr 2013 verursachten diese Erkrankungen Kosten von rund 75 Milliarden US-Dollar für das Gesundheitssystem. Auch in Europa hat über 40% der Bevölkerung bereits eine Hauterkrankung angegeben.

Diese Erkrankungen können die Lebensqualität unterschiedlich stark beeinträchtigen. Ein gutes Verständnis ihrer Ursachen ist entscheidend für eine präzise Diagnose und eine angemessene Behandlung – sowohl durch Fachpersonal als auch im Rahmen der häuslichen Pflege.

Zu den häufigsten Erkrankungen zählen **Akne, Rosazea, Dermatitis und Hyperpigmentierung**, die gleichzeitig oder als Folge voneinander auftreten können.

Einige dieser Erkrankungen haben genetische Ursachen, andere entstehen durch Lebensstil oder äußere Einflüsse. In jedem Fall ist eine geeignete Behandlung entscheidend, um die Lebensqualität der Patient:innen zu verbessern. Die meisten dieser Erkrankungen sprechen gut auf topische Behandlungen an – insbesondere auf individuell angepasste Rezepturen. Dabei ist die Wahl des geeigneten Trägers (Vehikels) für die Wirksamkeit der Behandlung von zentraler Bedeutung.

### Cleoderm™ – Die intelligente Grundlage für individuelle dermatologische Rezepturen

Cleoderm™ ist eine topische Creme, die speziell als Träger für individuell zusammengestellte dermatologische Behandlungen entwickelt wurde. Die Inhaltsstoffe wurden gezielt so ausgewählt, dass sie besonders hautverträglich sind – auch bei Anwendung im Gesicht.

Cleoderm™ trägt zur **Reduktion der Talgproduktion**, zur **Verringerung der Lipidperoxidation** und der **reaktiven**

**Sauerstoffspezies** bei. Zudem hemmt es die **Vermehrung von Cutibacterium acnes** und wirkt **entzündungshemmend**. Diese Eigenschaften machen Cleoderm™ zu einer ausgezeichneten Grundlage für topische Behandlungen bei **entzündlichen Hauterkrankungen** oder solchen, bei denen Entzündungen den Schweregrad verschlimmern können.





### Akne vulgaris

**Akne vulgaris** – allgemein bekannt als Akne – ist eine **entzündliche Erkrankung der Talgdrüsenfollikel**. Zu den typischen Hautveränderungen zählen **Komedonen, Papeln, Pusteln, Zysten, Knoten und Narben**.

Das Auftreten von Akne kann zu einem **Verlust des Selbstbewusstseins, Angstzuständen** oder **sozialem Rückzug** führen und bei erwachsenen Patient:innen sogar die **sexuelle Lebensqualität** beeinträchtigen. Dies liegt unter anderem daran, dass Akne zu **dauerhaften Narben** führen kann, die sich negativ auf die **psychische Gesundheit** auswirken.

Akne ist eine der **häufigsten Hauterkrankungen weltweit** und betrifft Menschen **aller Ethnien, Altersgruppen, Geschlechter** und **sozialen Hintergründe**. Die **Prävalenz bei erwachsenen Frauen** liegt bei etwa **12%**, während **über 85% der Jugendlichen im Alter von 12 bis 18 Jahren** betroffen sind.



### Seborrhoische Dermatitis

Die seborrhoische Dermatitis ist eine **rezidivierende Erkrankung**, die durch **Erythem (Rötung)** und **Schuppung** gekennzeichnet ist. In einigen Fällen tritt zusätzlich **Juckreiz (Pruritus)** auf. Betroffen sind vor allem die **zentrale Gesichtspartie**, die **Ohren**, die **Kopfhaut** sowie der **mittlere Brustbereich**.

Diese Form der Dermatitis kann in **jedem Alter** auftreten, zeigt jedoch eine **bimodale Altersverteilung** mit einem ersten Häufigkeitsgipfel im frühen **Kindesalter (2–12 Monate)** und einem zweiten **nach der Pubertät im Jugendalter**.

Männer sind häufiger betroffen als Frauen, was auf den **höheren Androgenspiegel** zurückzuführen ist, der die **Talgdrüsenaktivität** steigert.

Die **Prävalenz beträgt**:

- **1–3%** in der Allgemeinbevölkerung
- **3–5%** bei jungen Erwachsenen
- **34–83%** bei immungeschwächten Patient:innen



### Rosazea

Rosazea ist eine **chronisch-entzündliche Hauterkrankung**, die hauptsächlich das **Gesicht** betrifft. Sie ist gekennzeichnet durch **wiederkehrende Hautrötungen, Teleangiektasien** (sichtbare erweiterte Blutgefäße), **Papeln** und **Pusteln**. In einigen Fällen kann es auch zu einer **Hyperplasie** und **Hypertrophie der Talgdrüsen** kommen, begleitet von plötzlichen und wiederholten **Vasodilatationen** (Gefäßerweiterungen).

Rosazea tritt vor allem bei **Erwachsenen zwischen 30 und 50 Jahren** auf, wobei **Frauen häufiger betroffen** sind, die **Verläufe bei Männern jedoch schwerer** ausfallen.

Die **weltweite Prävalenz** von Rosazea liegt je nach Region und Studie zwischen **2% und 22%**.



### Hyperpigmentierung

Hyperpigmentierung ist eine häufige Hauterkrankung und zählt zu den häufigsten Beschwerden in der dermatologischen Praxis. Es handelt sich um eine **erworbene Hyperchromie**, die durch eine **Überproduktion von Melanin** als Reaktion auf einen Reiz entsteht. Dieser Reiz kann **endogener Natur** sein (z. B. hormonelle Veränderungen, genetische Veranlagung) oder **exogener Natur** (z. B. UV-Strahlung, Hautverletzungen, Kosmetika oder Medikamente).

Hyperpigmentierung hat oft **psychologische und kulturelle Auswirkungen**, da sie das **Selbstbild der Patient:innen** verändert. Sie kann in jedem Alter auftreten und betrifft Männer und Frauen **gleichermaßen häufig**.

Obwohl alle Hauttypen betroffen sein können, sind Personen mit **Hautphototypen III bis VI** anfälliger für Hyperpigmentierung als solche mit Phototypen I und II. Bei ihnen verläuft die Erkrankung oft **schwerer und hartnäckiger**. Die **Prävalenz von Hyperpigmentierung** bei Personen mit dunkleren Hauttypen, die an Akne leiden, liegt bei etwa **65%**.

### Die Rolle dermokosmetischer Behandlungen

Angeichts der Vielzahl möglicher Ursachen und des chronischen Verlaufs vieler Hauterkrankungen liegt der Fokus der Behandlung darauf, **bestehende Symptome zu kontrollieren**, die **Dauer der Erkrankung zu begrenzen** und **dauerhafte Narbenbildung sowie weitere Komplikationen** möglichst zu vermeiden.

Für die Auswahl der optimalen Behandlungsstrategie müssen **individuelle Patientenfaktoren** berücksichtigt werden, darunter:

- Allgemeiner Gesundheitszustand
- Art und Stadium der Hauterkrankung
- Schweregrad der Hautläsionen
- Krankengeschichte
- Bevorzugte Behandlungsform (oral oder topisch)

Die Auswahl und Dosierung des **pharmazeutischen Wirkstoffs (API)** sollte sich am **Schweregrad des jeweiligen Falls** orientieren. Viele dieser Wirkstoffe können in unterschiedlichen Darreichungsformen verarbeitet werden. Eine **geeignete Kombination mit einer passenden Cremegrundlage** kann dabei helfen,

- **Nebenwirkungen zu reduzieren,**
- die **Therapietreue der Patient:innen zu erhöhen**
- und das allgemeine **Hautbild zu verbessern**.

### Eine funktionelle Grundlage für empfindliche und geschädigte Haut

Cleoderm™ ist eine funktionelle Grundlage mit sorgfältig ausgewählten Inhaltsstoffen und damit die ideale Wahl für die Herstellung topischer Rezepturen bei empfindlicher oder geschädigter Haut. Die Hauptbestandteile sind:

- **Cleome gynandra L. Blattextrakt**
- **Palmitoyl-Tripeptid-8**
- **Bisabolol**
- **Hyaluronsäure**
- **Funktionelle Öle:**  
Avocado, Jojoba, Hagebutte, Kokos, Lavendel, Teebaum, Rosmarin, Sheabutter und Vitamin E-Acetat

Diese einzigartige Kombination verleiht Cleoderm™ ausgeprägte **entzündungshemmende** und **feuchtigkeitsspendende Eigenschaften** sowie eine **talgregulierende Wirkung**.

Wichtige Merkmale:

- Sehr gut **verteilbar**
- **Leichtes Hautgefühl**
- Wird **schnell absorbiert**
- **Nicht komedogen**
- **Dermatologisch getestet**

# Die wichtigsten Inhaltsstoffe von Cleoderm™



## Cleome gynandra L. – Blatt-Extrakt

Bekannt unter Namen wie **Gynandropsis**, **Katzenbart** oder **Afrikanische Spinnenblume**, besitzt *Cleome gynandra* entzündungshemmende und antioxidative Eigenschaften sowie positive Effekte auf die **Hautregeneration** und **Allergien**.

Cleoderm™ verwendet einen **patentierten Extrakt** aus **C. gynandra**, kombiniert mit spezifischen Verdünnungsmitteln, der reich an **Polyphenolen** wie **Rutin** und **Hydroxyzimtsäure** ist. Diese Substanzen wirken **synergetisch**, indem sie die **Talgproduktion verringern** und **Hautentzündungen**, wie sie bei Akne auftreten, **reduzieren**.

## Palmitoyl-Tripeptid-8

Dieser Wirkstoff ist ein funktionelles Lipopeptid, das aus Neuromediatoren gewonnen wird und über ausgezeichnete **entzündungshemmende** und **hautberuhigende Eigenschaften** verfügt. Er eignet sich hervorragend zur **Reduktion von Hautreizungen**, die durch **UV-Strahlung** und **entzündliche Zytokine** verursacht werden, und verbessert dadurch **Rötungen**, **Hitzewallungen**, das **Hautbild** sowie die **Empfindlichkeit der Haut**.



## Bisabolol

Ein wirkungsvoller **Antioxidans**, mit **entzündungshemmenden** und **antibakteriellen Eigenschaften**, der die **Geschmeidigkeit der Haut wiederherstellen** und sie vor täglichen **Umwelteinflüssen** schützen kann. Bisabolol reduziert **proinflammatorische Zytokine**, wodurch der Zustand gereizter Haut verbessert und ihr Erscheinungsbild beruhigt wird.

Darüber hinaus fördert Bisabolol die **perkutane Absorption** von Wirkstoffen und steigert somit die **Wirksamkeit** verschiedener topischer Behandlungen.

## Hyaluronsäure

Hyaluronsäure unterstützt die **Abdeckung des Stratum corneum** (der obersten Hautschicht) und verhindert so den **Wasserverlust** der Haut. Sie wirkt als **intensiver Feuchtigkeitsspender**.

Darüber hinaus zeigt Hyaluronsäure eine Vielzahl positiver Wirkungen auf die Haut, darunter:

- Pufferwirkung
- Entzündungshemmung
- Antibakterielle Eigenschaften
- Antioxidative Wirkung
- Regenerative Effekte



## Funktionelle Öle

Funktionelle Öle sind natürliche Substanzen, die aus Pflanzen gewonnen werden und reich an chemischen Verbindungen sind, die bei topischer Anwendung direkt mit der Haut interagieren. Je nach ihren Eigenschaften bieten sie vielfältige Vorteile. **Cleoderm™** enthält eine einzigartige Mischung funktioneller Öle, die sorgfältig für optimale Wirkung und ein angenehmes Hautgefühl ausgewählt wurden:



### Persea gratissima Öl (Avocadoöl)

Reich an Fettsäuren, Vitaminen, Mineralien und Spurenelementen. Unterstützt die **Hautbarriere**, reduziert **Schuppung** und zeigt positive Effekte bei **Akne** und **atopischer Dermatitis**.



### Simmondsia chinensis Samenöl (Jojobaöl)

Verbessert den Zustand der Hautbarriere, wirkt positiv bei **Akne**, **Psoriasis**, **Rosazea** und der **Wundheilung**.



### Rosa canina Blütenöl (Hagebuttenöl)

Reich an **Vitamin C**, wirkt stark **antioxidativ**, **entzündungshemmend** und **antimikrobiell**, mit positiven Effekten bei **Ekzemen**.



### Cocos nucifera Öl (Kokosöl)

Fördert die **Wundheilung**, wirkt **entzündungshemmend** und **antimikrobiell**.



### Lavandula angustifolia Krautöl (Lavendelöl)

Beruhigende Wirkung, lindert Symptome bei **Psoriasis**, **Dermatitis**, **Ekzemen** und **Hautallergien**.



### Melaleuca alternifolia Blattöl (Teebaumöl)

Wirkt **antioxidativ**, **entzündungshemmend** und **antimikrobiell**, verbessert **Akne vulgaris**, **seborrhoische Dermatitis** und unterstützt die **Hautregeneration**.



### Rosmarinus officinalis Blattöl (Rosmarinöl)

Starke **antioxidative** und **entzündungshemmende** Wirkung.



### Vitellaria paradoxa Butter (Sheabutter)

Gute **entzündungshemmende** und **anti-aging** Eigenschaften, unterstützt die **Hautregeneration** und schützt vor **oxidativem Stress**.



### Tocopherylacetat (Vitamin E)

Starkes **Antioxidans**, schützt die **Hautbarriere** und wirkt positiv bei **atopischer Dermatitis**, **Psoriasis**, **Hautregeneration** und **Melasma**.



# Rezepturherstellung mit Cleoderm™

Cleoderm™ ist eine leicht zu verarbeitende Grundlage, die mit einer Vielzahl von pharmazeutischen Wirkstoffen (APIs) und dermakosmetischen Inhaltsstoffen (DCIs) sowie unterschiedlichen Kombinationen kompatibel ist. Es können bis zu 10 % Lösungsmittel oder Anreibemittel hinzugefügt werden, um die Verarbeitung zu erleichtern – ohne die Stabilität der Endformulierung zu beeinträchtigen.

Für eine vollständige Liste der kompatiblen APIs, DCIs und Rezepturen mit Cleoderm™ konsultiere bitte unser aktuellstes Formulierungsverzeichnis sowie unsere Kompatibilitätstabelle.

## Sicherheit

Die Sicherheit von Cleoderm™ wurde im Rahmen einer klinischen Evaluierungsstudie bestätigt. Dabei zeigte sich, dass Cleoderm™ weder reizend noch sensibilisierend, aknefördernd oder komedogen ist. Die Aussagen „dermatologisch getestet“, „klinisch getestet“ sowie „nicht komedogen / nicht aknegen“ sind somit wissenschaftlich belegbar.

Zusätzlich ist Cleoderm™ frei von:

- Farbstoffen
- Natriumlaurylsulfat (SLS)
- Parabenen
- Propylenglykol
- Mineralöl
- Petrolatum (Vaseline)



# Emolivan™

## Natürliche W/O-Kühlcremegrundlage



Emolivan™ ist eine Wasser-in-natürlichem-Öl-Kühlcremegrundlage. Ihre einzigartige Formulierung enthält einen natürlichen, öl-basierten Emulgator und erfüllt die Bedürfnisse trockener und empfindlicher Haut durch ihre schützende und feuchtigkeitsspendende Wirkung. Emolivan™ wurde gemäß den neuesten Erkenntnissen zur Sicherheit und Verträglichkeit topischer Grundlagen entwickelt und ist frei von schädlichen, veralteten und umstrittenen Inhaltsstoffen.

- Innovative W/O-Kühlcremegrundlage mit einzigartiger Wasseraufnahmefähigkeit für flexible Rezepturen
- Reich an Omega-6-Fettsäuren und Vitamin E
- Formuliert mit natürlichem Emulgator
- Ideal für intensive Feuchtigkeitsversorgung und zusätzlichen Schutz der Hautbarriere
- Nicht fettendes Hautgefühl und schnelle Aufnahme durch die Haut

Emolivan™ kann z.B. mit den folgenden Wirkstoffen verarbeitet werden:

Weitere Kombinationen sind ebenfalls denkbar!

API/DCI	Concentration (%)	API/DCI	Concentration (%)
Aloe vera extract	0.5 to 10.0	Fluocinolone acetonide	0.01 to 0.1
Alpha bisabolol	0.5 to 5.0	Glycerol	0.5 to 2.0
Ammonium lactate	1.0 to 12.0	Hydrocortisone	0.25 to 2.5
Anthralin/ dithranol	0.05 to 3.0	Ketoconazole	2.0
Benzyl benzoate	25.0	Lactic acid	1.0 to 10.0
Betamethasone dipropionate	0.05	Lidocaine HCl	0.5 to 5.0
Betamethasone valerate	0.025 to 0.1	Menthol	1.0 to 3.0
Chamomile extract	0.5 to 5.0	Mometasone furoate	0.1
Ciclopirox olamine	1.0	Niotinamide (vit. B3)	2.0 to 5.0
Clobetasol propionate	0.05	Permethrin	5.0
Clotrimazole	1.0 to 2.0	Salicylic acid	0.5 to 20.0
Coal tar crude	1.0 to 10.0	Shea butter	1.0 to 20.0

# Espumil™

## Lipophile Schaumgrundlage



**Espumil™** ist eine innovative, lipophile Schaumgrundlage, bei der der Schaum durch einen Schaumspender erzeugt wird. Die besonderen Eigenschaften der Applikation ermöglichen eine einfache Anwendung lipophiler Wirkstoffe auf schwer zugänglichen Hautarealen wie behaarter Haut und der Kopfhaut – ganz ohne Tropfen. **Espumil™** hat sich unter anderem als ideales und stabiles Vehikel für die Anwendung von z.B. Minoxidil erwiesen.

- Lösung für die einfache Herstellung von Schäumen
- Expandierende Schaumtextur mit minimalem Fettfilm
- Ideal für Rezepturen auf behaarter Haut, z. B. der Kopfhaut
- Leichtes Hautgefühl, tropffrei
- Frei von Treibgasen

**Espumil™** kann z.B. mit den folgenden Wirkstoffen verarbeitet werden:

Weitere Kombinationen sind ebenfalls denkbar!

API/DCI	Concentration (%)	API/DCI	Concentration (%)
17-a-Estradiol	0.025 to 0.05	Melatonin	0.0033 to 0.1
Caffeine	1 to 2.0	Menthol	1.0 to 3.0
Clobetasol propionate	0.05	Minoxidil	2.0 to 5.0
Finasteride	0.1	Prostaquinon™	3.0
Ketoconazole	2.0	Tretinoin (vit. A acid)	0.01 to 0.1
Latanoprost	0.005		

# Fitalite™

## natürliche hydrophile Gel-Creme



**Fitalite™** ist eine natürliche, leichte, hydrophile Gel-Cremegrundlage mit einer einzigartigen Formulierung. Dieses Vehikel enthält Vitamin E und Öltröpfchen pflanzlichen Ursprungs, sogenannte Oleosome, die **Fitalite™** ihre besonderen antioxidativen und feuchtigkeitsspendenden Eigenschaften verleihen. **Fitalite™** ist eine elegante, nicht fettende topische Grundlage, ideal sowohl für Rezeptur-arzneimittel als auch für die Basispflege. Sie ist perfekt auf die Bedürfnisse ausgeglichener, fettiger und empfindlicher Haut abgestimmt.

- Hydrophile Gel-Cremegrundlage mit sanft feuchtigkeitsspendenden Eigenschaften
- Formulierung mit natürlichen emulgierenden Oleosomen
- Ideal für dermatologische Anwendungen im Alltag bei ausgeglichener bis fettiger Haut
- Elegantes, leichtes, nicht fettendes Hautgefühl
- Geeignet für die Anwendung auf Augenbrauen und Augenlidern
- Nicht-komedogen

**Fitalite™** kann z.B. mit den folgenden Wirkstoffen verarbeitet werden:

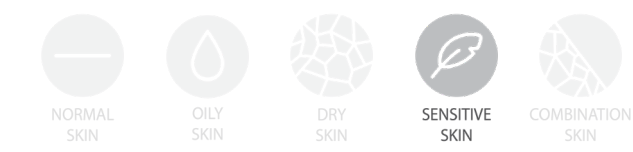
Weitere Kombinationen sind ebenfalls denkbar!

API/DCI	Concentration (%)	API/DCI	Concentration (%)
17-a-Estradiol	0.025 to 0.05	Ketoconazole	2.0
Aloe vera extract	0.5 to 5.0	Hydrocortizone acetate	0.25 to 2.5
Alpha bisabolol	10.0 to 20.0	Kojic acid	1.0 to 4.0
Azelaic acid	2.5 to 5.0	Lactic acid	1.0 to 20.0
Benzoyl peroxide	0.005	Latanoprost	0.005
Betamethasone dipropionate	0.005	Melatonin	10.0033 to 0.1
Betamethasone valerate	0.025 to 0.01	Menthol	1.0 to 3.0
Caffeine	1.0 to 2.0	Metronidazole	0.5 to 3.0
Chamomile extract	0.5 to 5.0	Minoxidil	2.0 to 5.0
Ciclopirox olamine	1.0	Mometasone furoate	0.1
Clindamycin HCl	1.0 to 3.0	Nicotinamide (Vit. B3)	2.0 to 5.0
Clobetasol propionate	0.05	Permethrin	5.0
Clotrimazole	1.0	Retinol (Vit. A)	2.0
Cyanocobalamin (Vit. B12)	0.07	Salicylic acid	0.5 to 5.0
Desonide	0.05 to 0.1	Shea butter	1.0 to 5.0
Desoximetasone	0.25	Sulfur	5.0
Dexpanthenol	0.5 to 5.0	Tacrolimus	0.03 to 0.5
Diflucortolone valerate	0.1 to 0.3	Tocopherol (Vit. E)	.5 to 5.0
Erythromycin	0.5 to 4.0	Tretinoin (Vit. A acid)	0.01 to 0.1
Fluocinolone acetonide	0.01 to 0.1	Triamcinolone acetonide	0.025 to 0.1
Glycerol	0.5 to 5.0	Urea	5.0 to 40.0
Glycoltc acid	5.0	Zinc oxide	1.0 to 5.0
Hydrocortisone	0.25 to 2.	Zinc sulfate	1.0 to 5.0



# Nourisil™

## Wasserfreie Silikonbasis mit Vitamin E



**Nourisil™ ist eine wasserfreie Silikonbasis mit Vitamin E.** Diese okklusive, aber hautfreundliche Grundlage bietet ein elegantes Hautgefühl. Sie enthält eine einzigartige Mischung aus Silikonem, deren **geweberegenerierende Eigenschaften** durch hohe Feuchtigkeitzufuhr wissenschaftlich belegt sind. **Nourisil™** wurde speziell für die Anwendung auf **geschädigten Hautarealen**, wie z. B. **Narbengewebe**, entwickelt und kann auch zur **Vorbeugung unästhetischer Narben** eingesetzt werden. Die Formulierung bietet eine **außergewöhnliche Vielseitigkeit** bei der Herstellung individueller Rezepturen und behält ihre Konsistenz auch bei der Kombination mit einer Vielzahl von Wirkstoffen, Ölen und Lösungsmitteln.

**Nourisil™ wird empfohlen – jedoch nicht ausschließlich – für die folgenden pharmazeutischen und dermakosmetischen Wirkstoffe:**

FAD – Fortschrittliche Grundlagen für jeden Hauttyp

API/DCI	Concentration (%)	API/DCI	Concentration (%)
Aloe vera extrac	0.5 to 10.0	Hyaluronic acid	0.2 to 2.5
Ascorbic acid (vit. C)	5.0 to 15.0	Lidocaine	0.5 to 10.0
Chamomile extract	0.5 to 5.0	Menthol	1.0 to 3.0
Clindamycin HCl	1.0 to 3.0	Prostaquinon™	3.0
Dexpanthenol	0.5 to 5.0	Tocopherol (vit. E)	0.5 to 5.0
Glycerol	0.5 to 20.0	Zinc oxide	1.0 to 25.0



### Hauptmerkmale:

- Reichhaltige Zusammensetzung mit einer Mischung aus Silikonem und Vitamin E
- Besonders geeignet für geschädigte und empfindliche Haut, z. B. bei Narben
- Feuchtigkeit unterstützt die Geweberegeneration und beugt unästhetischen Narben vor
- Ultraleichte Gelstruktur
- Nicht fettend, mit seidigem Hautgefühl
- Hautschützend und frei von Konservierungsstoffen

# Nourivan™ Antiox

## Antioxidantive O/W - Cremegrundlage



**Nourivan™ Antiox** ist eine Öl-in-Wasser-Cremegrundlage, die natürliche Antioxidantien mit einer pflegenden Formulierung kombiniert und dadurch ihre besondere antioxidative und feuchtigkeitsspendende Wirkung entfaltet. **Nourivan™ Antiox** wurde speziell entwickelt, um mit oxidationsanfälligen Wirkstoffen wie Resorcin und Hydrochinon kompatibel zu sein.

- Natürliche Antioxidantien zur Unterstützung der Inhaltsstoffe und der Haut
- Hervorragende feuchtigkeitsspendende Eigenschaften zur Unterstützung und zum Schutz des Hautgleichgewichts
- Ideal für Rezepturen mit stark oxidativen Wirkstoffen
- Pflegende und sanfte Formulierung mit angenehmem, weichem Hautgefühl
- Nicht-komedogen

**Nourivan™ Antiox kann z.B. mit den folgenden Wirkstoffen verarbeitet werden:**

Weitere Kombinationen sind ebenfalls denkbar!

API/DCI	Concentration (%)	API/DCI	Concentration (%)
Aloe vera extract	0.5 to 8.0	Hydrocortisone	0.25 to 2.5
Alpha bisabolol	0.5 to 5.0	Hydrocortisone acetate	0.25 to 2.5
Ammonium lactate	1.0 to 8.0	Hydroquinone	2.0 to 4.0
Anthralin/ dithranol	2.0 to 4.0	Kojic acid	1.0 to 4.0
Arginine HCl	2.5	Lidocaine HCl	0.5 to 10.0
Ascorbic acid (vit. C)	5.0 to 15.0	Menthol	1.0 to 3.0
Betamethasone dipropionate	0.05	Mometasone furoate	0.1
Betamethasone valerate	0.025 to 0.1	Nicotinamide (vit. B3)	2.0 to 5.0
Caffeine	1.0 to 2.0	Resorcinol	15.0
Ciclopirox olamine	1.0	Shea butter	1.0 to 8.0
Clobetasol propionate	0.05	Sodium hyaluronate	1.0
Cyanocobalamin (vit. B12)	0.07	Sulfur	5.0 to 8.0
Desonide	0.05 to 0.1	Tacrolimus	0.03 to 0.5
Desoximetasone	0.25	Tetracycline HCl	2.0 to 3.0
Dexpanthenol	0.5 to 5.0	Tocopherol (vit. E)	0.5 to 8.0
Difflocortolone valerate	0.1 to 0.3	Tretinoin (vit. A acid)	0.01 to 0.1
Erythromycin	0.5 to 4.0	Triamcinolone acetonide	0.025 to 0.1
Fluocinolone acetonide	0.01 to 0.1	Zinc oxide	1.0 to 8.0
Glycerol	0.5 to 8.0	Zinc sulfate	1.0 to 8.0
Glycolic acid	5.0 to 15.0		



# Occluvan™

## Hydrophile Salbengrundlage



**Occluvan™** ist eine hydrophile Salbengrundlage mit einer einzigartigen Formulierung, die okklusive, pflegende, schützende und feuchtigkeitsspendende Effekte bietet – dank ihrer hautfreundlichen, konservierungsmittelfreien Rezeptur. **Occluvan™** nutzt eine besondere Wasseraufnahmefähigkeit, die eine flexible Verarbeitung mit einer Vielzahl lipophiler und hydrophiler Wirkstoffe ermöglicht. Die Grundlage wurde speziell entwickelt, um die Penetration der enthaltenen Wirkstoffe in tiefere Hautschichten zu fördern und gezielt die Bedürfnisse (sehr) trockener und geschädigter Haut zu adressieren.

- Schützende Salbengrundlage mit guter Verteilbarkeit
- Okklusive, pflegende, schützende und feuchtigkeitsspendende Wirkung
- Fördert die Penetration der Wirkstoffe in tiefere Hautschichten
- Hautfreundliche Formulierung ohne Konservierungsstoffe
- Einzigartige Wasseraufnahmefähigkeit für flexible Rezepturen

**Occluvan™** kann z.B. mit den folgenden Wirkstoffen verarbeitet werden:

Weitere Kombinationen sind ebenfalls denkbar!

API/DCI	Concentration (%)	API/DCI	Concentration (%)
Anthralin/ dithranol	0.05 to 3.0	Hyaluronic acid	0.2 to 2.5
Betamethasone dipropionate	0.05	Hydrocortisone	0.25 to 2.5
Betamethasone valerate	0.025 to 0.1	Hydrocortisone acetate	0.25 to 2.5
Chamomile extract	0.5 to 5.0	Lidocaine	0.5 to 5.0
Ciclopirox olamine	1.0	Menthol	1.0 to 3.0
Globetasol propionate	0.05	Mometasone furoate	0.1
Coal tar crude	1.0 to 10.0	Nicotinamide (vit. B3)	2.0 to 5.0
Coal tar solution	5.0 to 10.0	Salicylic acid	0.5 to 2.0
Cyanocobalamin (vit. B12)	0.07	Shea butter	1.0 to 20.0
Desonide	0.05 to 0.1	Sulfur	0.05 to 10.0
Desoximetasone	0.25	Tocopherol (vit. E)	0.05 to 20.0
Dexpanthenol	0.5 to 5.0	Triamcinolone acetonide	0.025 to 0.1
Difflocortolone valerate	0.1 to 0.3	Zinc oxide	1.0 to 40.0
Fluocinolone acetonide	0.01 to 0.1	Zinc sulfate	1.0 to 10.0
Glycerol	0.5 to 20.0		

# Seraqua™

## Ultraleichte O/W-Serumgrundlage



**Seraqua™** ist eine ultraleichte Öl-in-Wasser-Serumgrundlage mit einer innovativen und eleganten Formulierung, die sich ideal für die Anwendung im Gesichtsbereich eignet. Der enthaltene Silikonanteil sorgt für Feuchtigkeit und Hautschutz – ganz ohne okklusiven Effekt. **Seraqua™** wurde speziell entwickelt, um hohe Konzentrationen an Wirkstoffen (APIs) aufzunehmen. Dank der hervorragenden Verteilbarkeit ist nur eine geringe Auftragsmenge erforderlich. Dieses hautfreundliche Serum ist für alle Hauttypen geeignet – von trocken bis fettig.

- Innovative, hydrophile Serumgrundlage
- Feuchtigkeit und Hautschutz ohne Okklusion
- Besonders empfohlen für den Gesichtsbereich
- Elegantes, ultraleichtes Hautgefühl
- Hervorragende Verteilbarkeit und schnelles Einziehen
- Nicht-komedogen

**Seraqua™ ultraleichte Serumgrundlage** kann z.B. mit den folgenden Wirkstoffen verarbeitet werden:

API/DCI	Concentration (%)	API/DCI	Concentration (%)
17-a-Estradiol	0.025 to 0.05	Kojic acid	1.0 to 4.0
Aloe vera extract	0.5 to 10.0	Lactic acid	1.0 to 20.0
Alpha bisabolol	0.5 to 1.0	Latanoprost	0.005
Ascorbic acid (vit. C)	5.0 to 10.0	Lidocaine HCl	0.5 to 10.0
Caffeine	1.0 to 2.0	Melatonin	0.0033 to 0.1
Chamomile extract	0.5 to 5.0	Menthol	1.0 to 3.0
Clobetasol propionate	0.05	Metronidazole	0.5 to 3.0
Cyanocobalamin (vit. B12)	0.07	Minoxidil	2.0 to 5.0
Dexpanthenol	0.5 to 5.0	Nicotinamide (vit. B3)	2.0 to 5.0
Diclofenac sodium	3.0	Retinol (vit. A)	0.4
Finasteride	0.1	Sodium hyaluronate	1.0
Glycerol	0.5 to 20.0	Tocopherol (vit. E)	0.5 to 20.0
Glycolic acid	5.0 to 15.0	Tretinoin (vit. A acid)	0.01 to 0.1
Ketoconazole	2.0	Urea	5.0 to 40.0



# Versatile™

rückstandslos einziehende  
Öl-in-Wasser-Cremegrundlage



**Versatile™** ist eine elegante, rückstandslos einziehende Öl-in-Wasser-Cremegrundlage mit einer einzigartigen Formulierung, die Vielseitigkeit für galenische Herausforderungen bietet. Sie behält ihre Konsistenz bei einer breiten Palette und hohen Konzentrationen von Wirkstoffen und Lösungsmitteln bei. **Versatile™** eignet sich ideal sowohl für Rezepturarzneimittel als auch für die Basispflege und ist perfekt auf die Bedürfnisse ausgeglichener und dehydrierter Haut abgestimmt.

- Hydrophile, rückstandslos einziehende Cremegrundlage mit anspruchsvoller, eleganter Formulierung
- Ideal für Rezepturen mit hoher Wirkstoffbeladung
- Angenehmes, weiches Hautgefühl ohne Fettfilm
- Hervorragende feuchtigkeitsspendende Wirkung
- Zieht sofort in die Haut ein
- Nicht-komedogen

**Versatile™** kann z.B. mit den folgenden Wirkstoffen verarbeitet werden:

Weitere Kombinationen sind ebenfalls denkbar!

API/DCI	Concentration (%)	API/DCI	Concentration (%)
Aloe vera extract	0.5 to 10.0	Erythromycin	0.5 to 4.0
Alpha bisabolol	0.5 to 5.0	Fluocinolone acetonide	0.01 to 0.1
Ammonium lactate	1.0 to 10.0	Glycerol	0.5 to 20.0
Anthralin/ dithranol	0.05 to 3.0	Glycolic acid	5.0 to 15.0
Arginine HCl	2.5	Hydrocortisone	0.25 to 2.5
Ascorbic acid (vit. C)	5.0 to 15.0	Hydrocortisone acetate	0.25 to 2.5
Azelaic acid	10.0 to 20.0	Ketoconazole	2.0
Benzoyl peroxide	2.5 to 10.0	Lactic acid	1.0 to 20.0
Benzyl benzoate	25.0	Lidocaine HCl	0.5 to 10.0
Betamethasone dipropionate	0.05	Menthol	1.0 to 3.0
Betamethasone valerate	0.025 to 0.1	Mometasone furoate	0.1
Chamomile extract	0.5 to 5.0	Nicotinamide (vit. B3)	2.0 to 5.0
Ciclopirox olamine	1.0	Retinol (vit. A)	0.4
Clindamycin HCl	1.0 to 3.0	Salicylic acid	0.5 to 10.0
Clobetasol propionate	0.05	Shea butter	1.0 to 20.0
Clotrimazole	1.0 to 2.0	Sulfur	5.0 to 10.0
Coal tar crude	1.0 to 10.0	Tacrolimus	0.03 to 0.5
Coal tar solution	5.0 to 10.0	Tocopherol (vit. E)	0.5 to 20.0
Cyanocobalamin (vit. B12)	0.07	Tretinoin (vit. A acid)	0.01 to 0.1
Desonide	0.05 to 0.1	Triamcinolone acetonide	0.025 to 0.1
Desoximetasone	0.25	Urea	5.0 to 40.0
Dexpanthenol	0.5 to 5.0	Zinc oxide	1.0 to 10.0
Diclofenac sodium	3.0	Zinc sulfate	1.0 to 10.0
Diflucortolone valerate	0.1 to 0.3		

# Versatile™ Anhydrous



**Versatile™ Anhydrous** ist eine leicht okklusive und filmbildende Cremegrundlage, die innerhalb weniger Minuten nach dem Auftragen schnell in die Dermis einzieht. Aufgrund ihrer geringen Wasseraktivität eignet sie sich für eine Vielzahl von Wirkstoffen und ermöglicht eine verlängerte Haltbarkeit über das übliche Verfallsdatum hinaus. **Versatile™ Anhydrous** enthält integrierte Antioxidantien und ist daher besonders geeignet für oxidationssensible Wirkstoffe wie Tretinoin und Hydrochinon. Sie kann bis zu 50 % Wirkstoffe aufnehmen.

- Wasserfreie, salbenähnliche Creme
- Leicht okklusive Eigenschaften mit schneller Absorption
- Einzigartiges Lösungsmittelsystem für lipophile und hydrophile Wirkstoffe
- Integrierte Antioxidantien
- Kompatibel mit einer Vielzahl von Lösungsmitteln
- Geeignet für Schmerz-, dermatologische und veterinärmedizinische Anwendungen

**Versatile™ Anhydrous** kann z.B. mit den folgenden Wirkstoffen verarbeitet werden:

Weitere Kombinationen sind ebenfalls denkbar!

API/DCI	Concentration (%)	API/DCI	Concentration (%)
Acyclovir	2.0	Kojic acid	4.0
Ascorbic acid	20.0	Metformin	20.0
Azelaic acid	15.0 to 25.0	Metronidazole	2.0 to 4.0
Benzoyl peroxide	10.0	Miconazole nitrate	3.0
Clindamycin phosphate	3.0	Niacinamide	6.0
Cyclobenzaprine	5.0	Resveratrol	3.0
Cyclobenzaprine HCl	5.0	Salicylic acid	20.0 to 40.0
Diclofenac sodium	4.0	Spironolactone	5.0
Erythromycin	4.0	Tranexamic acid	6.0
Glycolic acid	10.0	Verapamil HCl	15.0
Hydroquinone	10.0	Zinc pyrithione	2.0

# Versatile™ Rich

## Angereicherte Öl-in-Wasser-Cremegrundlage



**Versatile™ Rich** ist eine hoch elegante, angereicherte O/W-Cremegrundlage mit einer einzigartigen Formulierung, die reich an natürlichen Lipiden ist. Diese verleihen **Versatile™ Rich** ihre hervorragende feuchtigkeits-spendende und schützende Wirkung. Wie auch **Versatile™** behält **Versatile™ Rich** ihre Konsistenz bei einer Vielzahl und hohen Konzentrationen von Wirkstoffen und Lösungsmitteln bei und ist ideal auf die Bedürfnisse trockener und geschädigter Haut abgestimmt.

- Angereicherte, hydrophile, rückstandslos einziehende Cremegrundlage
- Anspruchsvolle, schützende Formulierung, reich an natürlichen Lipiden
- Sanftes, pflegendes Hautgefühl mit minimalem Fettfilm
- Hervorragender Schutz und intensive Feuchtigkeitsversorgung
- Zieht schnell in die Haut ein
- Nicht-komedogen

**Versatile™ Rich** kann z.B. mit den folgenden Wirkstoffen verarbeitet werden:

Weitere Kombinationen sind ebenfalls denkbar!

API/DCI	Concentration (%)	API/DCI	Concentration (%)
Aloe vera extract	0.5 to 10.0	Fluocinolone acetonide	0.01 to 0.1
Alpha bisabolol	0.5 to 5.0	Glycerol	0.5 to 20.0
Ammonium lactate	1.0 to 10.0	Glycolic acid	5.0 to 15.0
Anthralin/ dithranol	0.05 to 3.0	Hydrocortisone	0.25 to 2.5
Arginine HC	2.5	Hydrocortisone acetate	0.25 to 2.5
Ascorbic acid (vit. C)	5.0 to 15.0	Ketoconazole	2.0
Azelaic acid	10.0 to 20.	Lactic acid	1.0 to 20.0
Benzoyl peroxide	2.5 to 10.0	Lidocaine HCl	0.5 to 10.0
Betamethasone dipropionate	0.05	Menthol	1.0 to 3.0
Betamethasone valerate	0.025 to 0.1	Metronidazole	0.5 to 3.0
Caffeine	1.0 to 2.0	Mometasone furoate	0.1
Chamomile extract	0.5 to 5.0	Nicotinamide (vit. B3)	2.0 to 5.0
Ciclopirox olamine	1.0	Permethrin	5.0
Clindamycin HCl	1.0 to 3.0	Retinol (vit. A)	0.4
Clobetasol propionate	0.05	Salicylic acid	0.5 to 10.0
Clotrimazole	1.0 to 2.0	Sulfur	5.0 to 10.0
Coal tar crude	1.0 to 10.0	Tacrolimus	0.03 to 0.5
Coal tar solution	5.0 to 10.0	Tetracycline HCl	2.0 to 3.0
Cyanocobalamin (vit. B12)	0.07	Tocopherol (vit. E)	0.5 to 20.0
Desonide	0.05 to 0.1	Tretinoin (vit. A acid)	0.01 to 0.1
Desoximetasone	0.25	Triamcinolone acetonide	0.025 to 0.1
Dexpanthenol	0.5 to 5.0	Urea	5.0 to 40.0
Diclofenac sodium	3.0	Zinc oxide	1.0 to 25.0
Diflucortolone valerate	0.1 to 0.3	Zinc sulfate	1.0 to 10.0
Erythromycin	0.5 to 4.0		





# Indikationsbezogene Nutzung von Dermatikagrundlagen

Typische Indikationen der Dermatologie  
kompakt zusammengestellt.





# Behandlung von trockener Haut



## Xerosis

Xerosis, auch als trockene Haut bekannt, ist ein Zustand, den die meisten Menschen irgendwann in ihrem Leben erleben. Trockene Haut kann chronisch sein oder akut auftreten – etwa durch Umweltveränderungen, eine ungeeignete Hautpflegeroutine, Alter, Krankheiten oder verschiedene äußere und innere Einflüsse (siehe Abbildung 1).

Drei zentrale Hautdefizite spielen bei Xerosis eine wichtige Rolle:

- ein Mangel an **Natural Moisturizing Factor (NMF)**,
- ein Mangel an **Ceramiden** (den Lipiden der Hautbarriere),
- sowie ein Defizit im **Feuchtigkeitsnetzwerk der Haut**.

Eine wirksame Behandlung von Xerosis adressiert alle drei Defizite – durch den gezielten Einsatz von **pharmazeutischen Wirkstoffen (APIs)** und **dermokosmetischen Inhaltsstoffen (DCIs)**.

Eine angenehm aufzutragende, feuchtigkeitsspendende Grundlage ist dabei entscheidend für die Therapietreue der Patient:innen und den Erfolg der Hautpflege. Neben der Wahl der Wirkstoffe kann auch die Auswahl einer geeigneten dermatologischen Grundlage maßgeblich zum Behandlungserfolg beitragen.



## Fitalite™

- **Hydrophile, schnell einziehende Creme-Grundlage** mit einer anspruchsvollen, eleganten Formulierung
- Ideal für Rezepturen mit **hohem Wirkstoffanteil (APIs)**
- Angenehmes, weiches und nicht **fettendes Hautgefühl**
- **Ausgezeichneter Feuchtigkeitseffekt**
- Zieht sofort in die Haut ein
- **Nicht komedogen**



## Versatile™

- **Hydrophile Gel-Creme-Grundlage** mit sanft feuchtigkeitsspendenden Eigenschaften
- Formulierung mit natürlichen, emulgierenden **Oleosomen**
- Ideal für die tägliche dermatologische Anwendung bei **ausgeglichener bis fettiger Haut**
- Elegantes, leichtes und nicht fettendes Hautgefühl
- **Geeignet für die Anwendung auf Augenbrauen und Augenlidern**
- **Nicht komedogen**



## Versatile™ Rich

- **Angereicherte, hydrophile, schnell einziehende Creme-Grundlage**
- Anspruchsvolle, schützende Formulierung, **reich an natürlichen Lipiden**
- **Weiches und pflegendes Hautgefühl** mit minimalem Fettfilm
- **Ausgezeichneter Schutz- und Feuchtigkeitseffekt**
- **Zieht schnell in die Haut ein**
- **Nicht komedogen**



## Emolivan™

- **Innovative W/O-Kaltcreme-Grundlage** mit einzigartigen wasserabsorbierenden Eigenschaften für flexible Rezepturen
- **Reich an Omega-6-Fettsäuren und Vitamin E**
- Formuliert mit einem **natürlichen Emulgator**
- Ideal für eine intensive **Hydratation** und **zusätzlichen Schutz der Hautbarriere**
- **Nicht fettendes Hautgefühl** und wird schnell von der Haut aufgenommen

## Beispielrezepturen

Ingredients	Quantity
Salicylic acid	5.0%
Urea	10.0%
Emolivan™	q.s. 30 g

Indication: Apply a thin layer twice a day in the affected area.

Urea	20.0%
Dexpanthenol	1.0%
Nicotinamide	4.0%
Fitalite™	q.s. 30 g

Indication: Apply a thin layer twice a day in the affected area.

Lactic acid	5.0%
Nicotinamide	10.0%
Versatile™ Rich	q.s. 30 g

Indication: Apply a thin layer twice a day in the affected area.

Ingredients	Quantity
Arginine HCl	2.5%
Glycerol	20.0%
Versatile™	q.s. 30 g

Indication: Apply a thin layer twice a day in the affected area.

Ammonium lactate	12.0%
Emolivan™	q.s. 30 g

Indication: Apply a thin layer twice a day in the affected area.



# Behandlung von Narben



## Hypertrophe Narben und Keloide

Die Wundheilung ist ein präzise abgestimmter Prozess aus zellulären und molekularen Vorgängen, die gemeinsam die Gewebereparatur fördern. Narbenbildung ist ein natürlicher Bestandteil dieses Prozesses – jede Wunde hinterlässt in gewissem Maße eine Narbe. Kommt es jedoch zu Störungen in der physiologischen Wundheilung, kann es zu übermäßiger Narbenbildung kommen.

**Hypertrophe Narben** bleiben innerhalb der Grenzen der ursprünglichen Verletzung, während Keloide darüber hinauswachsen. Einmal entstanden, lassen sich diese Narbenformen nur schwer – meist nur chirurgisch – entfernen. Übermäßige Narbenbildung kann die Lebensqualität der Betroffenen sowohl körperlich als auch psychisch stark beeinträchtigen.

Die Behandlung zielt darauf ab, das übermäßige Wachstum von Bindegewebe zu verhindern. **Silikone** gelten als Goldstandard in der Prophylaxe und Therapie hypertropher Narben und Keloide – ihre Wirksamkeit und Sicherheit wurden in zahlreichen klinischen Studien belegt.

**Pharmazeutische Wirkstoffe (APIs) und dermokosmetische Inhaltsstoffe (DCIs)** können die Behandlung zusätzlich unterstützen.

Neben der Wahl der Wirkstoffe ist auch die Auswahl einer geeigneten dermatologischen Grundlage entscheidend für den Behandlungserfolg und die Therapietreue der Patient:innen.

### Nourisil™



- **Reichhaltige Zusammensetzung** mit einer Kombination aus **Silikon** und **Vitamin E**
- Besonders geeignet für **betroffene und empfindliche Haut**, z. B. Narbengewebe
- **Feuchtigkeit unterstützt den Heilungsprozess** des Gewebes und beugt unästhetischen Narben vor
- **Ultraleichte Gelstruktur**
- **Nicht fettend**, mit seidig-weichem Hautgefühl
- **Hautschützend und ohne Konservierungsstoffe**

### Fitalite™



- **Hydrophile Gel-Creme-Grundlage** mit sanft feuchtigkeitsspendenden Eigenschaften
- Formulierung mit natürlichen, emulgierenden **Oleosomen**
- Ideal für die tägliche dermatologische Anwendung bei **ausgeglichener bis fettiger Haut**
- Elegantes, leichtes und nicht fettendes Hautgefühl
- **Geeignet für die Anwendung auf Augenbrauen und Augenlidern**
- **Nicht komedogen**

## Versatile™ Rich



- **Angereicherte, hydrophile, schnell einziehende Creme-Grundlage**
- Anspruchsvolle, schützende Formulierung, **reich an natürlichen Lipiden**
- **Weiches und pflegendes Hautgefühl** mit minimalem Fettfilm
- **Ausgezeichneter Schutz- und Feuchtigkeitseffekt**
- **Zieht schnell in die Haut ein**
- **Nicht komedogen**

## Emolivan™



- **Innovative W/O-Kaltcreme-Grundlage** mit einzigartigen wasserabsorbierenden Eigenschaften für flexible Rezepturen
- **Reich an Omega-6-Fettsäuren und Vitamin E**
- Formuliert mit einem **natürlichen Emulgator**
- Ideal für eine intensive **Hydratation** und **zusätzlichen Schutz der Hautbarriere**
- **Nicht fettendes Hautgefühl** und wird schnell von der Haut aufgenommen

## Versatile™ Anhydrous



- **Wasserfreie, salbenartige Creme**
- Leicht okklusive Eigenschaften mit schneller Absorption
- Einzigartiges Lösungsmittelsystem, das sowohl lipophile als auch hydrophile Wirkstoffe ermöglicht
- Eingebaute Antioxidantien
- Kompatibel mit einer Vielzahl von Lösungsmitteln
- Geeignet für Schmerz-, dermatologische und veterinärmedizinische Behandlungen
- Ermöglicht verlängerte Haltbarkeitsdaten nach Anbruch

## Beispielrezepturen

Ingredients	Quantity
<b>Nourisil™</b>	q.s. 30 g
<b>Indication:</b> Apply a thin layer twice a day in the affected area.	
<b>Dexpantenol</b>	3.0%
<b>Nourisil™</b>	q.s. 30 g
<b>Indication:</b> Apply a thin layer twice a day in the affected area.	
<b>Aloe vera extract</b>	5.0%
<b>Nourisil™</b>	q.s. 30 g
<b>Indication:</b> Apply a thin layer twice a day in the affected area.	
<b>Zinc oxide</b>	20.0%
<b>Emolivan™</b>	q.s. 30 g
<b>Indication:</b> Apply a thin layer twice a day in the affected area.	
<b>Chamomile extract</b>	5.0%
<b>Versatile™ Rich</b>	q.s. 30 g
<b>Indication:</b> Apply a thin layer twice a day in the affected area	
<b>Shea butter</b>	5.0%
<b>Fitalite™</b>	q.s. 30 g
<b>Indication:</b> Apply a thin layer twice a day in the affecte	
<b>Niacinamide</b>	5.0%
<b>Versatile™ Anhydrous</b>	q.s. 30 g
<b>Indication:</b> Apply a thin layer twice a day in the affected area.	

# Behandlung von Hyperpigmentierung



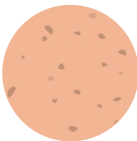
## Hyperpigmentierung

Hyperpigmentierung ist eine abnorme Ansammlung von Melanin, die zu dunklen Flecken auf der Haut führt und sich mit zunehmendem Alter verschlimmern kann. Diese Hautveränderung kann durch Sonnenschäden, Entzündungen und andere Hautverletzungen verursacht werden – einschließlich solcher, die mit Akne vulgaris in Verbindung stehen (siehe Abbildung 1). Menschen mit dunkleren Hauttönen (Phototypen IV bis VI) sind anfälliger für Hyperpigmentierung.

Die topische Behandlung mit sowohl pharmazeutischen Wirkstoffen (APIs) als auch dermakosmetischen Inhaltsstoffen (DCIs) ist der wirksamste Ansatz, wobei die Dosierung individuell festgelegt wird. Die Behandlung von Hyperpigmentierung ist in der Regel wiederholend. Daher ist es entscheidend, dass die Patient:innen ein Höchstmaß an Komfort erfahren, um die Therapietreue zu fördern und optimale Ergebnisse zu erzielen. Neben der Wahl der Wirkstoffe kann auch die Auswahl geeigneter dermatologischer Grundlagen, die auf die individuellen Bedürfnisse abgestimmt sind, entscheidend für den Behandlungserfolg und die Therapietreue sein.



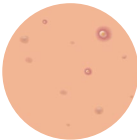
Melasma



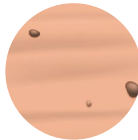
Sommersprossen



Solar lentigo



Post Inflammatorische Hyperpigmentierung



Seborrhoische Keratose

## Cleoderm™

- Enthält natürliche Extrakte und funktionelle Öle mit ausgeprägten entzündungshemmenden und antioxidativen Eigenschaften
- Ideal bei Hautzuständen wie Akne, Rosacea, Dermatitis und Hyperpigmentierung
- Leicht verteilbar mit angenehmem Hautgefühl
- Dermatologisch getestet und nicht komedogen

## Fitalite™

- **Hydrophile Gel-Creme-Grundlage** mit sanft feuchtigkeitsspendenden Eigenschaften
- Formulierung mit natürlichen, emulgierenden **Oleosomen**
- Ideal für die tägliche dermatologische Anwendung bei **ausgeglichener bis fettiger Haut**
- Elegantes, leichtes und nicht fettendes Hautgefühl
- **Geeignet für die Anwendung auf Augenbrauen und Augenlidern**
- **Nicht komedogen**



## Seraqua™



- **Innovative hydrophile Serum-Grundlage**
- Spendet Feuchtigkeit und schützt die Haut – **ohne okklusiven Effekt**
- Besonders empfohlen für die Anwendung im **Gesichtsbereich**
- Elegantes, **ultraleichtes Hautgefühl**
- Hervorragende Verteilbarkeit und schnelles Einziehen
- **Nicht komedogen**

## Versatile™



- **Hydrophile, schnell-einziehende Cremegrundlage mit einer raffinierten, eleganten Formulierung**
- Ideal für Rezepturen mit hohen Wirkstoffkonzentrationen
- Angenehmes, weiches Hautgefühl ohne Fettfilm
- Hervorragender Feuchtigkeitseffekt
- Zieht sofort in die Haut ein
- **Nicht komedogen (verstopft die Poren nicht)**

Ingredients	Quantity
Azelaic acid	20.0 %
Fitalite™	q.s. 30 g

Indication: Apply a thin layer once a day, at night. Wash in the morning.

Azelaic acid	10.0%
Nourivan™ Antiox	q.s. 30 g

Indication: Apply a thin layer once a day.

## Nourivan™ Antiox



- **Natürliche Antioxidantien wurden hinzugefügt, um Inhaltsstoffe und Haut zu unterstützen**
- Hervorragende feuchtigkeitsspendende Eigenschaften zur Unterstützung und zum Schutz des Hautgleichgewichts
- Ideal für Rezepturen mit stark oxidativen Wirkstoffen
- Pflegende und sanfte Formel mit einem angenehmen, weichen Hautgefühl
- **Nicht komedogen (verstopft die Poren nicht)**

## Beispielrezepturen

Ingredients	Quantity
Hydroquinone	2.0 to 20.0%
Cleoderm™	q.s. 30 g

Indication: Apply a thin layer once a day, at night. Wash in the morning.

Azelaic acid	10.0% to 25.0%
Cleoderm™	q.s. 30 g

Indication: Apply a thin layer once a day, at night. Wash in the morning.

Hydroquinone	4.0%
Fluocinolone acetonide	0.01%
Nourivan™ Antiox	q.s. 30 g

Indication: Apply a thin layer once a day, at night. Wash in the morning.

Glycolic acid	8.0%
Nicotinamide	4.0%
Alpha-bisabolol	0.5%
Seraqua™	q.s. 30 g

Indication: Apply a thin layer once a day, at night.

Desonide	0.05%
Niacinamide	4.0%
Versatile™	q.s. 30 g

Indication: Apply a thin layer once a day.



# Behandlung von Ekzemen



## Atopische Dermatitis und Ekzeme

Die atopische Dermatitis (auch Neurodermitis) bzw. das Ekzem gehört zu den häufigsten Erkrankungen, die von Dermatolog:innen behandelt werden. Die Therapie konzentriert sich auf zwei Phasen: die **akute Schubphase**, in der Hautläsionen verstärkt auftreten, und die **Erhaltungsphase**. Während der Schubphase sind **pharmazeutische Wirkstoffe (APIs)** erforderlich, um die Entzündung zu behandeln.

In der Erhaltungsphase sorgen **Feuchtigkeitsspender und dermakosmetische Inhaltsstoffe (DCIs)** dafür, dass die Haut in gutem Zustand bleibt und erneuten Schüben vorgebeugt wird. Um eine kontinuierliche Hautpflege in beiden Phasen zu gewährleisten, ist **höchste Flexibilität** bei der Kombination und Dosierung von APIs, DCIs und Basisformulierungen erforderlich. Neben der Wahl der Wirkstoffe kann auch die Auswahl geeigneter dermatologischer Grundlagen, die auf die individuellen Bedürfnisse abgestimmt sind, entscheidend für den Behandlungserfolg und die Therapietreue sein.



### Versatile™

- **Hydrophile Gel-Creme-Grundlage mit sanft feuchtigkeitsspendenden Eigenschaften**
- Formulierung mit natürlichen, emulgierenden Oleosomen
- Ideal für die tägliche dermatologische Anwendung bei ausgeglichener bis fettiger Haut
- Elegantes, leichtes und nicht fettendes Hautgefühl
- Geeignet für die Anwendung auf Augenbrauen und Augenlidern
- Nicht komedogen



### Occluvan™

- Schützende Salbengrundlage mit guter Verteilbarkeit
- Okklusive, pflegende, schützende und feuchtigkeits-spendende Wirkung
- Fördert die Penetration der Wirkstoffe in tiefere Haut-schichten
- Hautfreundliche Formulierung ohne Konservierungsstoffe
- Einzigartige Wasseraufnahme-fähigkeit für flexible Rezepturen



### Cleoderm™

- Enthält natürliche Extrakte und funktionelle Öle mit ausgeprägten entzündungs-hemmenden und antioxi-dativen Eigenschaften
- Ideal bei Hautzuständen wie Akne, Rosazea, Dermatitis und Hyperpigmentierung
- Leicht verteilbar mit angenehmem Hautgefühl
- Dermatologisch getestet und nicht komedogen



### Versatile™ Rich

- **Angereicherte, hydrophile, schnell einziehende Creme-Grundlage**
- Anspruchsvolle, schützende Formulierung, **reich an natürlichen Lipiden**
- **Weiches und pflegendes Hautgefühl** mit minimalem Fettfilm
- **Ausgezeichneter Schutz- und Feuchtigkeitseffekt**
- **Zieht schnell in die Haut ein**
- **Nicht komedogen**



### Versatile™ Anhydrous

- **Wasserfreie, salbenartige Creme**
- Leicht okklusive Eigenschaften mit schneller Absorption
- Einzigartiges Lösungsmittelsystem, das sowohl lipophile als auch hydrophile Wirkstoffe ermöglicht
- Eingebaute Antioxidantien
- Kompatibel mit einer Vielzahl von Lösungsmitteln
- Geeignet für Schmerz-, dermatologische und veterinärmedizinische Behandlungen
- Ermöglicht verlängerte Haltbarkeitsdaten nach Anbruch



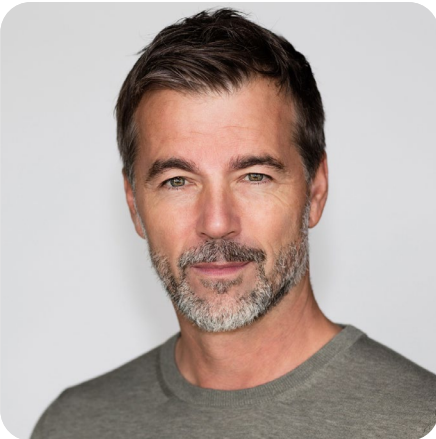
### Emolivan™

- **Innovative W/O-Kühlcreme-Grundlage** mit einzigartigen wasserabsorbierenden Eigenschaften für flexible Rezepturen
- **Reich an Omega-6-Fettsäuren und Vitamin E**
- Formuliert mit einem **natürlichen Emulgator**
- Ideal für eine intensive **Hydratation** und **zusätzlichen Schutz der Hautbarriere**
- **Nicht fettendes Hautgefühl** und wird schnell von der Haut aufgenommen

## Beispielrezepturen

Ingredients	Quantity
Hydrocortisone acetate	1.0%
Dexpanthenol	5.0%
<b>Versatile™ Rich</b>	q.s. 30 g
<b>Indication:</b> Apply a thin layer twice a day in the affected area.	
<b>Tacrolimus</b>	0.03%
<b>Versatile™</b>	q.s. 30 g
<b>Indication:</b> Apply a thin layer twice a day in the affected area.	
<b>Cyanocobalamin</b>	0.07%
<b>Emolivan™</b>	q.s. 30 g
<b>Indication:</b> Apply a thin layer twice a day in the affected area.	
<b>Betamethasone valerate</b>	0.05%
<b>Occluvan™</b>	q.s. 30 g
<b>Indication:</b> Apply a thin layer twice a day in the affected area.	
<b>Triamcinolone acetonide</b>	0.1%
<b>Versatile™ Anhydrous</b>	q.s. 30 g
<b>Indication:</b> Apply a thin layer twice a day in the affected area.	
<b>Metronidazole</b>	1.0%
<b>Cleoderm™</b>	q.s. 30 g
<b>Indication:</b> Apply a thin layer twice a day in the affected area.	

# Behandlung von Alopezie



## Alopezie

Alopezie ist eine häufige und belastende Erkrankung, die Männer und Frauen jeden Alters betreffen kann. Sie umfasst alle Formen des Haarausfalls – sowohl lokalisiert als auch diffus – auf der Kopfhaut oder anderen Körperregionen. Zu den häufigsten Formen der Alopezie gehören):

- **Androgenetische Alopezie:** Nicht-vernarbender Haarausfall, verursacht durch eine abnorme Zunahme von Androgenen in den Haarfollikeln.
- **Alopecia areata:** T-zellvermittelte, autoimmune Form des Haarausfalls, ausgelöst durch den Zusammenbruch des immunologischen Schutzes der Haarfollikel.
- **Traktionsalopezie:** Entsteht durch anhaltende oder wiederholte Zugbelastung an den Haarwurzeln, häufig durch bestimmte Frisiergewohnheiten.
- **Telogenes Effluvium:** Vorübergehender Haarausfall, gekennzeichnet durch eine Störung des Haarzyklus mit übermäßigem Verlust von Telogenhaaren nach einem auslösenden Ereignis (z. B. Medikamente, Stress).

Neben der Wahl der geeigneten Behandlung kann auch die Auswahl passender dermatologischer Grundlagen, abgestimmt auf die individuellen Bedürfnisse der Patient:innen, entscheidend für den Behandlungserfolg und die Therapietreue sein.



### Espumil™

- Lösung für die einfache Herstellung von Schaumformulierungen
- Cremige Schaumgrundlage mit minimalem Fettgehalt
- Ideal für Rezepturen, die auf behaarte Hautareale wie die Kopfhaut abzielen
- Leichtes Hautgefühl, tropffrei
- Frei von Treibgasen



### Fitalite™

- **Hydrophile Gel-Creme-Grundlage** mit sanft feuchtigkeitsspendenden Eigenschaften
- Formulierung mit natürlichen emulgierenden **Oleosomen**
- Ideal für die tägliche dermatologische Anwendung bei **ausgeglichener bis fettiger Haut**
- Elegantes, leichtes und nicht fettendes Hautgefühl
- **Geeignet für Augenbrauen und Augenlider**
- **Nicht komedogen**



### Seraqua™

- **Innovative hydrophile Serum-Grundlage**
- Spendet Feuchtigkeit und schützt die Haut – **ohne okklusiven Effekt**
- Besonders empfohlen für die Anwendung im **Gesichtsbereich**
- Elegantes, **ultraleichtes Hautgefühl**
- Hervorragende Verteilbarkeit und schnelles Einziehen
- **Nicht komedogen**

## Beispielrezepturen

Ingredients	Quantity
Latanoprost®	0.005%
Minoxidil	5.0%
Espumil™	q.s. 100 ml

**Indication:** Apply two pumps in the morning, using a Fagron Foam dispenser.

Latanoprost®	0.005%
Fitalite™	q.s. 30 g

**Indication:** Apply a thin layer on the eyebrows in the morning.

Prostaquinon™	3.0%
Espumil™	q.s. 100 ml

**Indication:** Apply two pumps in the morning, using a Fagron Foam dispenser.

Latanoprost®	0.005%
Seraqua™	q.s. 30 g

**Indication:** Apply a thin layer once a day with an eye-lid applicator.

Ingredients	Quantity
Minoxidil	20.0%
Tretinoin	20.0%
Espumil™	q.s. 100 ml

**Indication:** Apply two pumps in the morning, using a Fagron Foam dispenser.

Minoxidil	5.0%
17a-Estradiol	0.025 %
Espumil™	q.s. 100 ml

**Indication:** Apply two pumps in the morning, using a Fagron Foam dispenser.

Caffeine	2.0 %
Minoxidil	5.0%
Espumil™	q.s. 100 ml

**Indication:** Apply two pumps in the morning, using a Fagron Foam dispenser.



# Behandlung von Akne



## Akne

Akne ist eine der häufigsten Erkrankungen, die von Dermatologen behandelt werden. Sie kann sich in entzündlicher und nicht-entzündlicher Form äußern. Dermatologen beurteilen die Schwere einer Akne anhand einer Bewertungsskala (Abbildung 1). Die Behandlung wird häufig entsprechend der Bewertungsskala und dem Grad der Entzündung angepasst.

Akne und Entzündungen können mit **aktiven pharmazeutischen Wirkstoffen (APIs)** behandelt werden, während Feuchtigkeitscremes und **dermazeutische Inhaltsstoffe (DCIs)** in der grundlegenden Hautpflege eingesetzt werden können, um die Haut zu nähren, ihren Zustand zu verbessern und zukünftige Entzündungen zu verhindern.

Um eine kontinuierliche Pflege von zu Akne neigender Haut sicherzustellen, ist bei der Verschreibung von APIs, DCIs und grundlegender Hautpflege höchstmögliche Flexibilität in der Kombination und Dosierung der Behandlung erforderlich.

Neben der gewählten Therapie kann auch die Auswahl geeigneter dermatologischer Grundlagen für die individuellen Bedürfnisse jedes Patienten entscheidend sein, um den Behandlungserfolg und die Therapietreue der Patienten zu gewährleisten.



### Akne Grad 0

Klar, keine oder nur kaum sichtbare Läsionen.



### Akne Grad 1

Fast klar, aus 2,5 Metern Entfernung kaum sichtbar, mit einigen Komedonen und kleinen Papeln.



### Akne Grad 2

Leichtgradig, klar erkennbar, jedoch weniger als die Hälfte des Gesichts betroffen; zahlreiche Komedonen, Papeln und Pusteln vorhanden.



### Akne Grad 3

Mittelgradig, mehr als die Hälfte des Gesichts betroffen; zahlreiche Komedonen, Papeln und Pusteln vorhanden.



### Akne Grad 4

Schwergradig, das gesamte Gesicht betroffen; zahlreiche Komedonen, Papeln und Pusteln, vereinzelt Knoten und Zysten vorhanden.



### Akne Grad 5

Sehr schwergradig, stark entzündliche Läsionen bedecken die betroffene Region; Knoten und Zysten de

## Cleoderm™



- Enthält natürliche Extrakte und funktionelle Öle mit ausgeprägten entzündungshemmenden und antioxidativen Eigenschaften
- Ideal bei Hautzuständen wie Akne, Rosazea, Dermatitis und Hyperpigmentierung
- Leicht verteilbar mit angenehmem Hautgefühl
- Dermatologisch getestet und nicht komedogen

## Fitalite™



- **Hydrophile Gel-Creme-Grundlage** mit sanft feuchtigkeitsspendenden Eigenschaften
- Formulierung mit natürlichen emulgierenden **Oleosomen**
- Ideal für die tägliche dermatologische Anwendung bei **ausgeglichener bis fettiger Haut**
- Elegantes, leichtes und nicht fettendes Hautgefühl
- **Geeignet für Augenbrauen und Augenlider**
- **Nicht komedogen**

## Seraqua™



- **Innovative hydrophile Serum-Grundlage**
- Spendet Feuchtigkeit und schützt die Haut – **ohne okklusiven Effekt**
- Besonders empfohlen für die Anwendung im **Gesichtsbereich**
- Elegantes, **ultraleichtes Hautgefühl**
- Hervorragende Verteilbarkeit und schnelles Einziehen
- **Nicht komedogen**

## Beispielrezepturen

Ingredients	Quantity
Adapalene	0.3%
Benzoyl peroxide	2.5%
<b>Cleoderm™</b>	q.s. 30 g
<b>Indication:</b> Apply a thin layer once a day, at night. Wash in the morning.	
Erythromycin	0.5 to 4.0%
<b>Fitalite™</b>	q.s. 30 g
<b>Indication:</b> Apply a thin layer twice a day.	
Glycolic acid	5.0 to 15.0%
<b>Seraqua™</b>	q.s. 30 g
<b>Indication:</b> Apply a thin layer once a day, at night. Wash in the morning.	
Clindamycin HCl	1.0 to 3.0%
<b>Fitalite™</b>	q.s. 30 g
<b>Indication:</b> Apply a thin layer twice a day.	
Tretinoin	0.01 to 0.1%
<b>Seraqua™</b>	q.s. 30 g
<b>Indication:</b> Apply a thin layer once a day, at night. Wash in the morning.	

# Behandlung von Hautalterung



## Hautalterung

Die Hautalterung ist ein komplexer biologischer Prozess. Dermatologen behandeln zunehmend mehr Patienten mit diesem Krankheitsbild. Die Folgen der Hautalterung sind durch eine Degeneration der Haut gekennzeichnet, die sich in Faltenbildung, Ausdünnung, (Hyper-)Pigmentierung, Austrocknung, erhöhter Empfindlichkeit sowie einem allmählichen Verlust der Hautelastizität äußert (Abbildung 1).

Eine topische Behandlung mit sowohl pharmazeutischen Wirkstoffen (APIs) als auch dermakosmetischen Wirkstoffen (DCIs) stellt den wirksamsten Ansatz dar. Die Therapie und Prävention der Hautalterung sind in der Regel chronisch anzulegen. Daher muss der Patient während der Behandlung ein Höchstmaß an Komfort erfahren, um die Therapietreue zu fördern und optimale Ergebnisse zu erzielen.

Neben der gewählten Therapie kann die Auswahl geeigneter dermatologischer Grundlagen für die individuellen Bedürfnisse des Patienten ebenso entscheidend sein, um den Behandlungserfolg und die Compliance sicherzustellen.



## Versatile™

- **Hydrophile, verschwindende Cremegrundlage mit einer raffinierten, eleganten Formulierung**
- Ideal für Rezepturen mit hohen Wirkstoffkonzentrationen (APIs)
- Angenehmes, weiches Hautgefühl ohne Fettfilm
- Hervorragender Feuchtigkeitseffekt
- Zieht sofort in die Haut ein
- Nicht komedogen (verstopft die Poren nicht)



## Fitalite™

- **Hydrophile Gel-Creme-Grundlage mit sanft feuchtigkeitsspendenden Eigenschaften**
- Formulierung mit natürlichen emulgierenden **Oleosomen**
- Ideal für die tägliche dermatologische Anwendung bei **ausgeglichener bis fettiger Haut**
- Elegantes, leichtes und nicht fettendes Hautgefühl
- **Geeignet für Augenbrauen und Augenlider**
- **Nicht komedogen**



## Seraqua™

- **Innovative hydrophile Serum-Grundlage**
- Spendet Feuchtigkeit und schützt die Haut – **ohne okklusiven Effekt**
- Besonders empfohlen für die Anwendung im **Gesichtsbereich**
- Elegantes, **ultraleichtes Hautgefühl**
- Hervorragende Verteilbarkeit und schnelles Einziehen
- **Nicht komedogen**

## Beispielrezepturen

Ingredients	Quantity
Retinol	0.4%
Seraqua™	q.s. 30 g

**Indication:** Apply a thin layer once a day, at night. Wash in the morning.

Glycolic acid	8.0%
Versatile™	q.s. 30 g

**Indication:** Apply a thin layer twice a day.

Aloe vera extract	5.0%
Fitalite™	q.s. 30 g

**Indication:** Apply a thin layer twice a day.

Ingredients	Quantity
Tretinoin	0.05%
Seraqua™	q.s. 30 g

Apply a thin layer once a day, at night. Wash in the morning.

Nicotinamide	5.0%
Tocopherol	5.0%
Fitalite™	q.s. 30 g

**Indication:** Apply a thin layer twice a day.





Stand: September 2025

## Gemeinsam

gestalten wir die Zukunft  
personalisierter Medizin.



**Fagron GmbH**  
Wilhelm-Bergner-Straße 11 g  
D-21509 Glinde

Tel.: +49 (0) 40 – 670 67 5  
Mail: [info@fagron.de](mailto:info@fagron.de)  
Web: [fagron.de](http://fagron.de)

 **Fagron**  
personalizing  
medicine