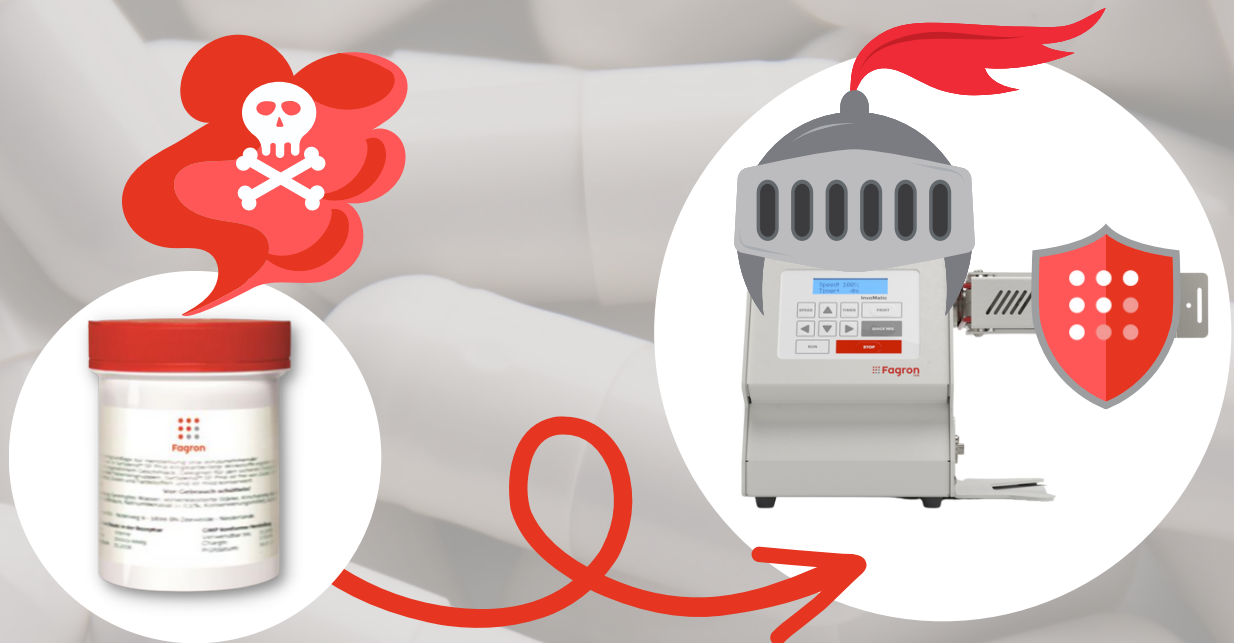


Androgenetische Alopezie- personalisiert behandeln

## Finasterid 0,75 mg Kapseln



Des **InvoMatic's Superkraft** ist, die Pulvermischung in einem geschlossenen System. Hier kann nicht nur optimal Pulver mit Hilfe der Oloid-Bewegung homogenisiert werden, sondern auch der Arbeitsschutz wird optimiert.

Im Fall von **Finasterid** handelt es sich um einen lichtempfindlichen CMR-Stoff, weshalb die Herstellung in einer lichtgeschützten, dicht verschlossenen Kruke ideal ist.

### **Zusammensetzung:**

Finasterid	0,75 mg
<i>Optional: Riboflavin oder Eisen(III)-oxid**</i>	<i>0,75 mg</i>
Lactose-Monohydrat*99%- hochdispenser Siliciumdioxid 1%- Kapselfüllstoff*	q.s.

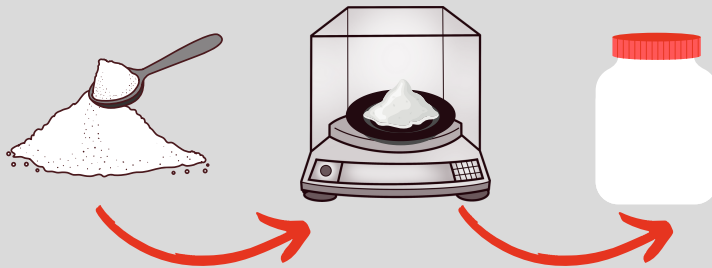
**Anzufertigende Menge: 100 Kapseln**

*\*Orientierung an Fertigarzneimitteln z.B. Finasterid Dexcel 1 mg, da dort ein Bestandteil und somit kompatibel.*

*\*\* Eisen(III)-oxid: Bestandteil im Fertigarzneimittel (z.B. Finasterid Dexcel 1 mg)*

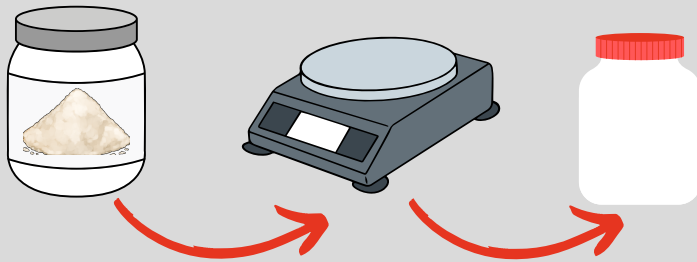
## Beispiel-Herstellungsempfehlung

1



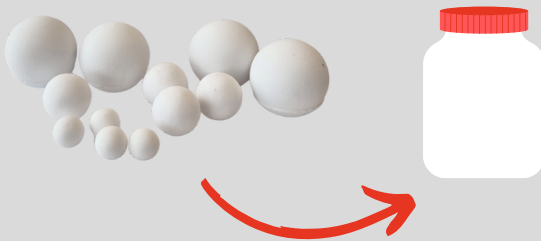
Wirkstoff(e) abwiegen und in Kruke überführen.

2



Kapselfüllstoff abwiegen und in Kruke überführen.

3



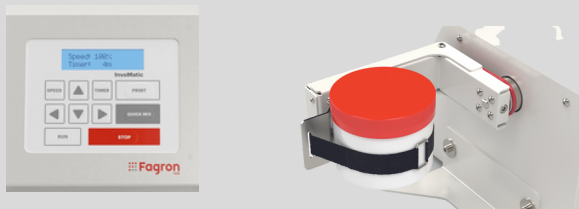
Wenn benötigt Mischkugel(n) hinzufügen.

4



Kruke in FagronLab™ InvoMatic einspannen mit Klettverschluss.

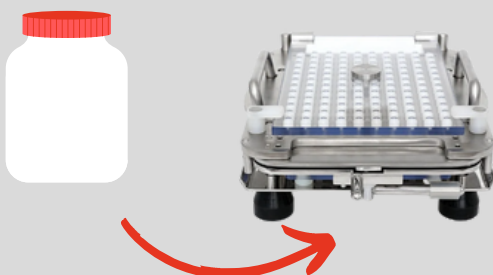
5



Programm (SPEED und TIME) auswählen und starten (Drücke RUN).

Standard: 2x QUICK MIX  
(DRÜCKE QUICK MIX entspricht SPEED 100% 4 MIN.)

6



Homogene Pulvermischung anschließend verkapseln.

# FAQ's



**Bevorzugtes Material:** Kunststoff oder z.B. Edelstahl

**Größe:** 30 ml bis 1.000 ml

**Befüllung der Kruke:**



**Größen:** 3 Verschiedene

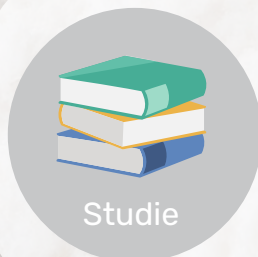
**Material:** Keramik

**Reinigung:** Mit Alkohol bzw. im Geschirrspüler möglich



**Möglicher Hinweis auf Homogenität:**

- Riboflavin
- Eisen(III)-oxid



**Validierungsstudie:**

Ensuring Homogeneity in Powder Mixtures for Pharmaceuticals and Dietary Supplements: Evaluation of a 3-Axis Mixing Equipment

*Finasterid, Vitamin B12, Folsäure, Kupferchelat, Magnesiumcitrat, Zinkchelat*