

Tabea's

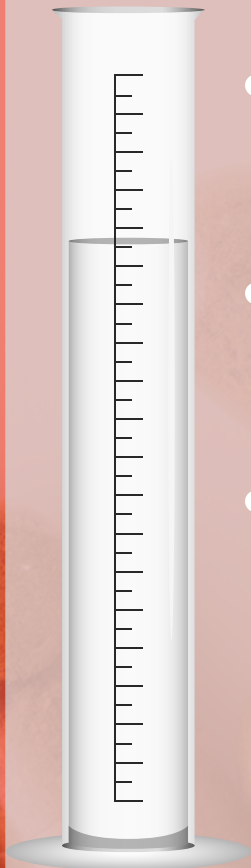
Rezepturtipp



Kapselherstellung

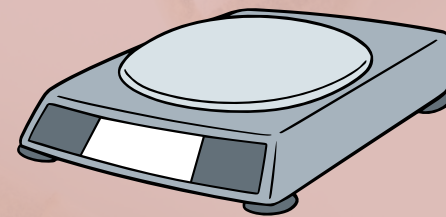
Wie wähle ich die passende Herstellungsmethode aus?

Volumetrisch



- Jeder Kapselfüllstoff
- Rohstoff und FAM
- Geringe und hohe Dosierung

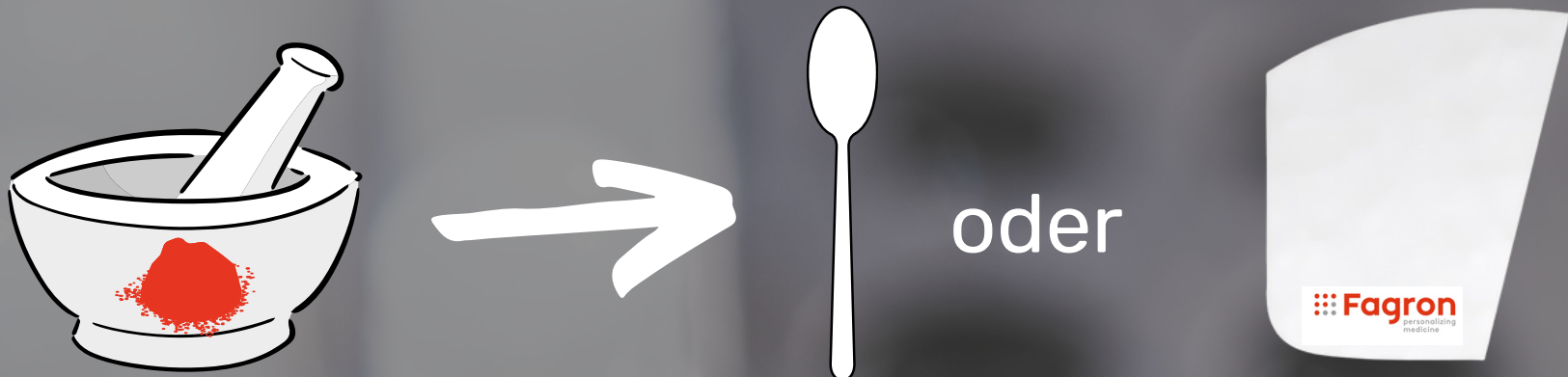
Gravimetrisch



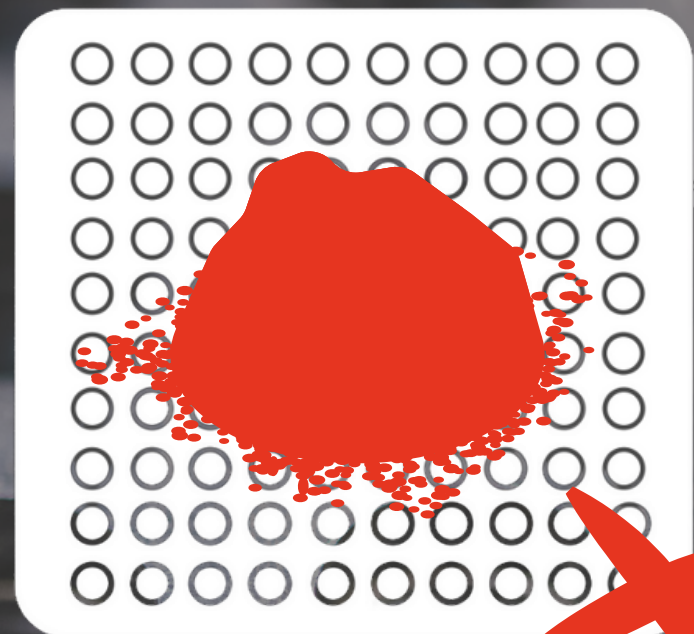
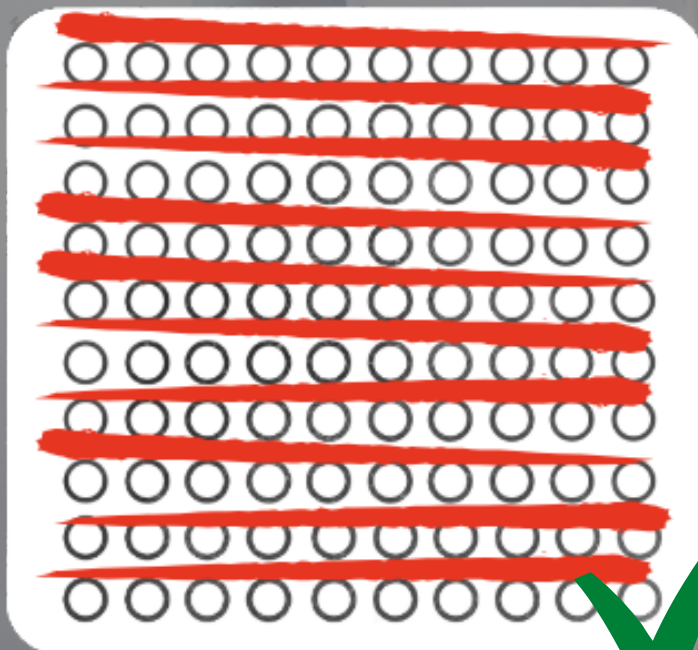
- Mannitol 99,5%-
Aerosil 0,5%
Kapselfüllmittel
NRF S.45 +
- Rohstoff
- Gering dosierte Kapseln

VS

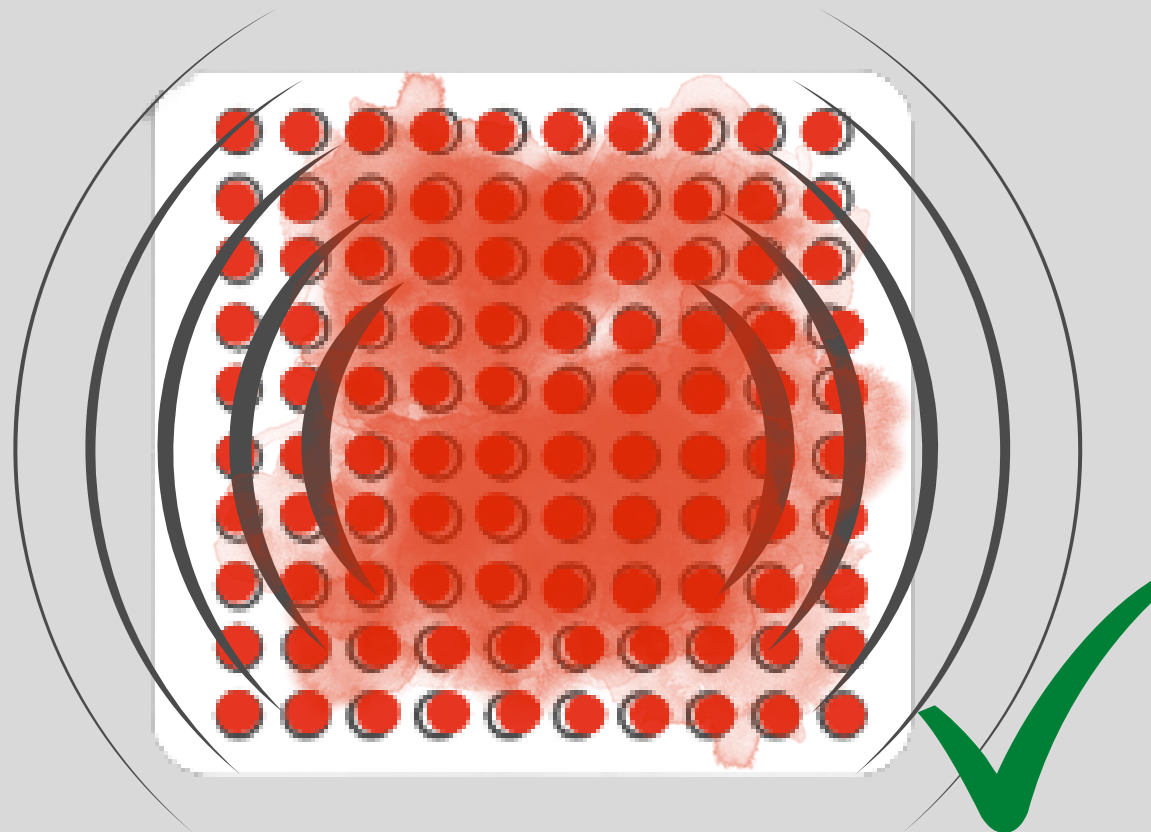
Wie befülle ich die Kapseln richtig ?



Die Pulvermischung mit einem Löffel oder einem Kartenblatt auf dem Kapselbrett platzieren.



Darf ich das Kapselfüllgerät
"aufklopfen" bei der Herstellung?



Ja, nach dem lockeren befüllen der Kapseln, kann das Kapselfüllgerät mehrmalig schwach auf die Tischplatte "geklopft" werden !